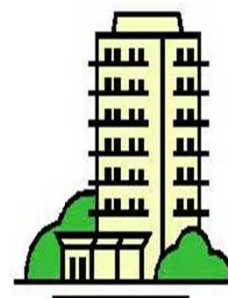


大阪YMCA日本語学校・専門学校 学生宿舎案内

大阪YMCA学院 (P.2~P.6)

日本語学科

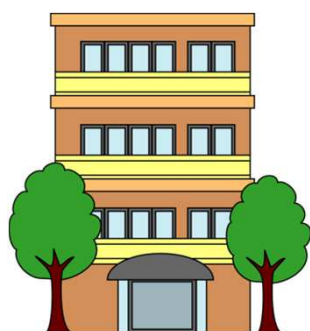
- ①~③ シャトー今里 (第1~3)
- ④ TSURUMIBASHI noie (シェアハウス)
- ⑤ オーナーズマンション昭和町
- ⑥ 外山荘 / ⑦ シャトー第7花園 / ⑧ シャトー美章園
- ⑨ シティホームズ針中野PT1 / ⑩ アンビション三和
- ⑪ ファンターナ上本町 (女子寮)
- ⑫ エステマール鶴橋2号館 / ⑬ アローズパーク



大阪YMCA国際専門学校 (P.7~P.10)

日本語学科 / 国際ホテル学科 / 国際ビジネス学科

- ⑭ シャトー大国 / ⑮ シャトー第2大国
- ⑯ シャトー九条 / ⑰ シャトー第2九条
- ⑱ コーポイン長居 / ⑲ コーポ天照
- ⑳ ラパンジール本田Ⅱ
- ㉑~㉔ LeaLea九条 (53番館 / 51番館 / 55番館 / 56番館)
- ㉕ ORI大国町 / ㉖ メディシンハウス / ㉗ V新大阪 / ㉘ MD新大阪



両校 共通学生宿舎 (P.11)

- ㉙ レガーレ谷町
- ㉚ 港ハイツ

* 資料内の最寄り駅・通学時間・交通費は、各対象校までの計算です。
* 各情報は変更される場合があります。

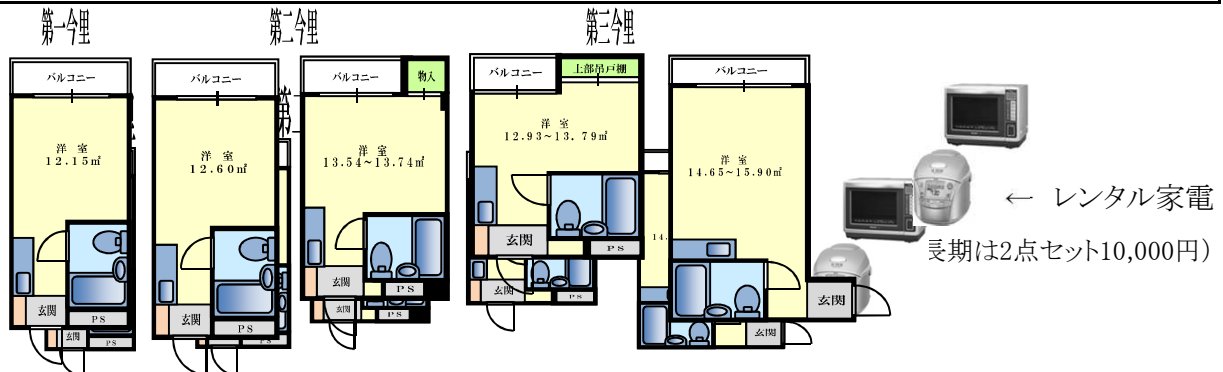


* 資料内の最寄り駅・通学時間・交通費は、各対象校までの計算です。
 * 各情報は変更される場合があります。

大阪YMCA学院					
①シャトー第1今里		②シャトー第2今里		③シャトー第3今里	
男子・女子					
位置					
所在地	大阪市 生野区新今里 3-2-16		大阪市 生野区新今里 3-2-7		大阪市 生野区新今里 3-2-19
最寄り駅	近鉄奈良線・大阪線 [今里]				
通学時間	約25分 徒歩 → 近鉄 → JR環状線 → 徒歩				
交通費	一般定期券(3ヶ月):25,740円 学生定期券(3ヶ月):12,430円				
(自転車)	約25分				
費用					
保証金など	入居時:ハウスクリーニング代 20,000円				
家賃	29,000~41,000円/月 (含:管理費、水道代)				
その他	電気代:実費 ガス代:実費 火災保険:500円/月				
入居時 初期費用	当月家賃(日割り計算)+翌月家賃 火災保険 500円(日割り計算無し) ハウスクリーニング 20,000円				
部屋・設備					
部屋	12.15~15.9㎡				
トイレ	ユニットバス				
ミニキッチン	○				
インターネット	無料 全室Wi-Fi設置 (入居日より使用可能、別途利用料・違約金等不要) ※有線も使用可能				
その他	エアコン、冷蔵庫、洗濯機、照明、IHコンロ、机、イス、ベッド、組み立て式クローゼット (ふとん:希望者に入居前の代理購入可...7,000円) (家電の追加オプションあり-電子レンジ、炊飯器:10,000円) 駐輪場登録料:1000円(初回のみ)				
共同設備					
	管理人駐在	エレベーター 管理人駐在	建物入口 オートロック 管理人駐在		

短期滞在時の契約条件

シャトー第一今里	シャトー第二今里	シャトー第三今里
	無	

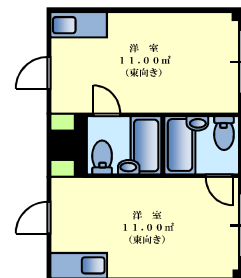
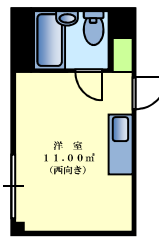
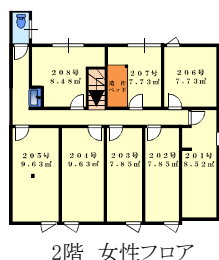
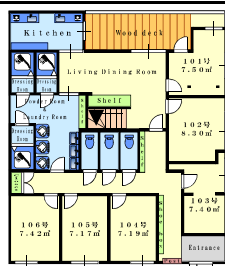


* 資料内の最寄り駅・通学時間・交通費は、各対象校までの計算です。
* 各情報は変更される場合があります。

大阪YMCA学院		
	④TSURUMIBASHI noie(シェアハウス)	⑤オーナーズマンション昭和町
	男子・女子	男子・女子
位置		
所在地	大阪市西成区鶴見橋3丁目8番16号	大阪市阿倍野区阪南町3-18-27
最寄り駅	地下鉄四ツ橋線「花園町」	地下鉄御堂筋線[昭和町]
通学時間	約29分 徒歩→地下鉄四つ橋線→地下鉄御堂筋線→徒歩	約15分 徒歩→地下鉄御堂筋線→徒歩
交通費	一般定期券(3ヶ月):25,460円 学生定期券(3ヶ月):11,750円	一般定期券(3ヶ月):21,120円 学生定期券(3ヶ月):9,580円
(自転車)	約20分	約15分
費用		
保証金など	入居金 20,000円(返還無し)	保証金 20,000円(返還無し) 入居時:ハウスクリーニング代 20,000円
家賃	29,000~34,000円/月	35,000~37,000円/月 (含:管理費、水道代、ガス代)
その他	管理費 12,960円/月 (水道代、ガス代、電気代、インターネット代含む) 火災保険 500円/月	電気代:実費 火災保険 500円/月
入居時 初期費用	入居金 20,000円 当月家賃(日割り計算)+翌月家賃 当月管理費(日割り計算)+翌月管理費 12,960円 火災保険 500円(日割り計算無し)	保証金 20,000円 当月家賃(日割り計算)+翌月家賃 火災保険 500円(日割り計算無し) ハウスクリーニング 20,000円
部屋・設備		
部屋	7.17~9.63㎡	11.00㎡
トイレ	共同	ユニットバス
ミニキッチン	共同	○
インターネット	無料 全室Wi-Fi設置 (入居日より使用可能、別途利用料・違約金等不要) ※ 有線も使用可能	無料 全室ポケットWi-Fi設置 (入居日より使用可能、別途利用料・違約金等不要) ※ 容量制限あり(1日1GBまで)
その他	1階男性専用フロア、2階女性専用フロア エアコン、冷蔵庫、照明、机、イス、ベッド、 ハンガークローゼット、ロールカーテン (ふとん:希望者に入居前の代理購入可...7,000円)	冷風機、ハロゲンヒーター、冷蔵庫、照明、IHコンロ、 机、イス、折りたたみベッド (ふとん:希望者に入居前の代理購入可...7,000円)
共同設備		
	防犯カメラ、下駄箱、洗濯機、乾燥機、洗面化粧台、 シャワー室、トイレ、電子レンジ、炊飯器、IHコンロ、 大型テレビ、ダイニングテーブル	マンション玄関オートロック、エレベーター、 コインランドリー、駐輪場

短期滞在時の契約条件

TSURUMIBASHI noie(シェアハウス)	オーナーズマンション昭和町
3ヶ月155,880円~170,880円 (ふとんレンタル3ヶ月:6,000円) ※ 電気・ガス・水道・ネット・火災保険代・清掃費含む	3ヶ月160,000円 (ふとんレンタル3ヶ月:6,000円) ※ 電気・ガス・水道・ネット・火災保険代・清掃費含む



* 資料内の最寄り駅・通学時間・交通費は、各対象校までの計算です。
 * 各情報は変更される場合があります。

大阪YMCA学院				
⑥外山荘		⑦シャトー第7花園		
男子・女子		男子・女子 / (2人入居)	男子・女子 / (1人入居)	
位置				
所在地	大阪市 東住吉区 住道矢田 1-19-20		大阪市西成区鶴見橋1-6-21	
最寄り駅	近鉄大阪線[矢田]		地下鉄四つ橋線[花園町]	
通学時間	約30分 徒歩 → 近鉄 → 地下鉄 → 徒歩		約19分 徒歩 → 地下鉄四つ橋線 → 地下鉄御堂筋線 → 徒歩	
交通費	一般定期券(3ヶ月): 21,520円 学生定期券(3ヶ月): 10,150円		一般定期券(3ヶ月): 25,460円 学生定期券(3ヶ月): 11,750円	
(自転車)	約30分		約15分	
費用	1人分			
保証金など	保証金 20,000円(退去時返還)	保証金 25,000円(返還無し) 入居時:ハウスクリーニング 12,500円	保証金10,000円(返還無し) 入居時:ハウスクリーニング 20,000円	保証金10,000円(返還無し) 入居時:ハウスクリーニング 20,000円
家賃	28,000円/月 (含:管理費、水道代、インターネット料金)	28,000円~30,000円/月 (含:管理費、水道代)	44,000~45,000円 (含:管理費、水道代)	32,000~37,000円 (含:管理費、水道代)
その他	1ヶ月に50kwまでの電気代は家賃に含む それ以上の電気代を本人実費負担。	電気代: 実費 ガス代: 実費 火災保険 250円/月	電気代: 実費 ガス代: 実費 火災保険 500円/月	電気代: 実費 ガス代: 実費 火災保険 500円/月
入居時初期費用	当月家賃	保証金 25,000円 当月家賃(日割り計算)+翌月家賃 火災保険 250円(日割り計算無し) ハウスクリーニング 12,500円	保証金10,000円 当月家賃(日割り計算)+翌月家賃 火災保険 500円(日割り計算無し) ハウスクリーニング 20,000円	保証金10,000円 当月家賃(日割り計算)+翌月家賃 火災保険 500円(日割り計算無し) ハウスクリーニング 20,000円
部屋・設備				
部屋	10~13㎡(6畳~8畳)	2K 31.82~37.41㎡	1K 18.60~19.90㎡	1R 12.47~14.21㎡
トイレ	トイレのみ	ユニットバス	ユニットバス	ユニットバス
ミニキッチン	○	○	○	○
インターネット	入居日から使用可能	無料 全室Wi-Fi設置 (入居日より使用可能、別途利用料・違約金等不要) ※有線も使用可能	無料 全室Wi-Fi設置 (入居日より使用可能、別途利用料・違約金等不要) ※有線も使用可能	無料 全室Wi-Fi設置 (入居日より使用可能、別途利用料・違約金等不要) ※有線も使用可能
その他	エアコン、冷蔵庫、机、イス、ベッド、ふとん、電気コンロ	エアコン×2、冷蔵庫、洗濯機、照明、IHコンロ、ベッド×2、机×2、イス×2、ワードローブ×2 (ふとん:入居前の代理購入可...7,000円) (家具の追加オプション-電子レンジ、炊飯器: 10,000円) 駐輪場登録料:1000円(初回のみ)	エアコン、冷蔵庫、洗濯機、照明、IHコンロ、机、イス、ベッド、ワードローブ (ふとん:入居前の代理購入可...7,000円) (家電の追加オプション-電子レンジ、炊飯器: 10,000円) 駐輪場登録料:1000円(初回のみ)	エアコン、冷蔵庫、洗濯機、照明、IHコンロ、机、イス、ベッド、クローゼット (ふとん:入居前の代理購入可...7,000円) (家電の追加オプション-電子レンジ、炊飯器: 10,000円) 駐輪場登録料:1000円(初回のみ)
共同設備				
	洗濯機、乾燥機、アイロン、掃除機、シャワー室、電子レンジ	エレベーター 駐輪場 管理人駐在		

短期滞在時の契約条件

外山荘	シャトー第七花園
無	無

窓

ベッド トイレ キッチン

バルコニー

洋室② 洋室①

2K 37.41㎡

物入

洋室 19.90㎡

物入

洋室 12.47㎡

物入

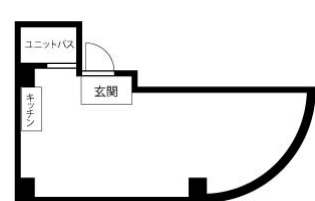
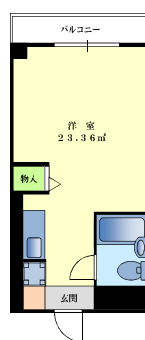
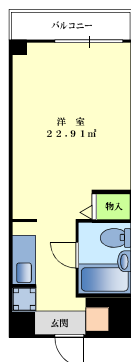
← レンタル家電
(長期は2点セット10,000円)

* 資料内の最寄り駅・通学時間・交通費は、各対象校までの計算です。
* 各情報は変更される場合があります。

大阪YMCA学院			
	⑧シャトー美章園	⑨シティホームズ針中野PT1	⑩アンビション三和
	男子・女子 / (1人入居)	男子・女子 / (1人入居)	男子・女子 / (2人入居)
位置			
所在地	大阪市東住吉区北田辺1-8-20	大阪市東住吉区針中野1-15-36	大阪市 天王寺区 生玉前町 5-28
最寄り駅	JR阪和線[美章園]	近鉄大阪線[針中野]	地下鉄谷町線[四天王寺前夕陽ヶ丘駅]
通学時間	約13分 徒歩 → JR阪和線 → 徒歩	約17分 徒歩 → 近鉄大阪線 → 徒歩	約13分 徒歩 → 地下鉄谷町線 → 徒歩
交通費	一般定期券(3ヶ月):11,090円 学生定期券(3ヶ月): 6,470円	一般定期券(3ヶ月):18,240円 学生定期券(3ヶ月): 8,360円	一般定期券(3ヶ月):21,120円 学生定期券(3ヶ月): 9,580円
(自転車)	約11分	約26分	約12分
費用	2人分		
保証金など	保証金 40,000円(返還無し) 入居時:ハウスクリーニング 20,000円	保証金 20,000円(返還無し) 入居時:ハウスクリーニング 20,000円	保証金 60,000円(返還無し) 入居時:ハウスクリーニング 25,000円
家賃	46,000円/月 (含:管理費、水道代)	37,500~39,500円/月 (含:管理費、水道代)	60,000円/月 (含:管理費、水道代)
その他	電気代:実費 ガス代:実費 火災保険 500円/月	電気代:実費 ガス代:実費 火災保険 500円/月	電気代:実費 ガス代:実費 火災保険 500円/月
入居時 初期費用	保証金 40,000円 当月家賃(日割り計算)+翌月家賃 火災保険 500円(日割り計算無し) ハウスクリーニング 20,000円	保証金 20,000円 当月家賃(日割り計算)+翌月家賃 火災保険 500円(日割り計算無し) ハウスクリーニング 20,000円	保証金 60,000円 当月家賃(日割り計算)+翌月家賃 火災保険 500円(日割り計算無し) ハウスクリーニング 25,000円
部屋・設備			
部屋	22.91~23.36㎡	14.3㎡	22㎡
トイレ	ユニットバス	ユニットバス	ユニットバス
ミニキッチン	○	○	○
インターネット	無料(光通信) 入居日から使用可能 ※Wi-Fi利用時には、別途Wi-Fiルーターをご用意ください。	ポケットWi-Fi 100GB/月 月額4,320円 入居前の申し込み可能 最低利用期間1ヶ月 ※初回事務手数料3,240円が必要です。	無料 全室Wi-Fi設置 (入居日より使用可能、別途利用料・違約金等不要) ※有線も使用可能
その他	エアコン、冷蔵庫、洗濯機、照明、IHコンロ、机、イス、ベッド、クローゼット (ふとん:希望者に入居前の代理購入可...7,000円、 (家電の追加オプションあり-電子レンジ、炊飯器:10,000円) 駐輪場登録料:1000円(初回のみ)	エアコン、冷蔵庫、電気コンロ、照明、洗濯機、机、イス、ベッド (ふとん:入居前の代理購入可...7,000円)	エアコン、冷蔵庫、電気コンロ、靴箱、ベッド×2、机×2、イス×2、 (ふとん:入居前の代理購入可...7,000円) (家具の追加オプション-電子レンジ、炊飯器:10,000円)
共同設備			
	エレベーター 建物入口 オートロック コインランドリー(洗濯機、乾燥機-有料) 駐輪場 管理人駐在	駐輪場(近隣)無料	エレベーター コインランドリー(洗濯機、乾燥機-有料) 建物入口 オートロック(夜間のみ)

短期滞在時の契約条件

シャトー美章園	シティホームズ針中野PT1	アンビション三和
無	無	無



← レンタル家電
(長期は2点セット10,000円)

* 資料内の最寄り駅・通学時間・交通費は、各対象校までの計算です。
* 各情報は変更される場合があります。

大阪YMCA学院			
	⑪ファンターナ上本町	⑫エステマール鶴橋2号館	⑬アローズパーク
	女子専用	男子・女子	男子・女子
位置			
所在地	大阪市 天王寺区 上本町 5-7-2	大阪市 生野区 鶴橋 1-3-18	大阪市 生野区 鶴橋 1-1-33
最寄り駅	近鉄線〔上本町〕 地下鉄谷町線〔谷町9丁目〕	地下鉄千日前線 JR環状線 近鉄線〔鶴橋〕	地下鉄千日前線 JR環状線 近鉄線〔鶴橋〕
通学時間	約16分 徒歩→地下鉄→徒歩	約14分 徒歩 → JR環状線 → 徒歩	約14分 徒歩 → JR環状線 → 徒歩
交通費	一般定期券 21,120円 学生定期券(3ヶ月): 9,580円	一般定期券(3ヶ月):11,090円 学生定期券(3ヶ月): 6,470円	一般定期券(3ヶ月):11,090円 学生定期券(3ヶ月): 6,470円
(自転車)	約9分	約11分	約11分
費用			
保証金など	家賃保証料 15,000円(返還無し) 退去時:ハウスクリーニング 16,200円	家賃保証料 15,000円(返還無し)	家賃保証料 15,000円(返還無し) 退去時:ハウスクリーニング 約10,800円
家賃	40,000~44,000円/月 (含:管理費、水道代)	40,000~43,000円/月 (含:管理費、水道代)	48,100円~53,000円/月 (含:管理費、水道代)
その他	電気代: 実費 ガス代: 実費	電気代: 実費 ガス代: 実費 駐輪費:2,000円/月(申請者)	電気代: 実費 ガス代: 実費
入居時 初期費用	家賃保証料 15,000円 当月家賃(日割り計算) 火災保険 7,000円(1年分)	家賃保証料 15,000円 当月家賃(日割り計算) 火災保険 7,000円(1年分)	家賃保証料 15,000円 当月家賃(日割り計算) 火災保険 7,000円(1年分)
部屋・設備			
部屋	12~14㎡	14.72㎡~16.56㎡	17㎡
トイレ	ユニットバス	ユニットバス	風呂・トイレ 別
ミニキッチン	○	○	○
インターネット	3,991円~/月(WiFi) WiFiのみ入国前の申請可能 有線・光通信は入国後ご自身でご契約	3,991円~/月(WiFi) WiFiのみ入国前の申請可能 有線・光通信は入国後ご自身でご契約	3,991円~/月(WiFi) WiFiのみ入国前の申請可能 有線・光通信は入国後ご自身でご契約
その他	エアコン、冷蔵庫、電子レンジ、IHコンロ、ベッド(ふとん含む)、机、イス、鏡、スチールラックなど	エアコン、冷蔵庫、クローゼット、電気コンロ、ベッド(ふとん含む)、テーブル、シューズボックス	エアコン、冷蔵庫、電気コンロ、クローゼット、シューズボックス ふとん(※ベットはありません)
共同設備			
	エレベーター コインランドリー (洗濯機、乾燥機-有料) 建物入口 オートロック 管理人 週2~3日 日勤	エレベーター コインランドリー (洗濯機、乾燥機-有料) 建物入口 オートロック 管理人常駐	エレベーター コインランドリー (洗濯機、乾燥機-有料) 建物入口 オートロック 管理人常駐

短期滞在時の契約条件

ファンターナ上本町	エステマール鶴橋2号館	アローズパーク
無	無	無

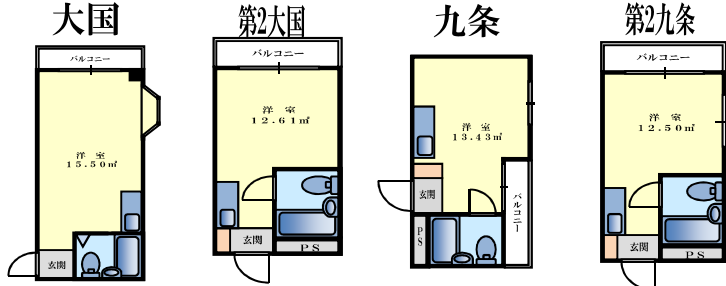


* 資料内の最寄り駅・通学時間・交通費は、各対象校までの計算です。
 * 各情報は変更される場合があります。

大阪YMCA国際専門学校				
	⑭シャトー大国	⑮シャトー第2大国	⑯シャトー九条	⑰シャトー第2九条
	男子・女子	男子・女子	男子・女子	男子・女子
位置				
所在地	大阪市浪速区大国3-10-7	大阪市浪速区大国3-7-9	大阪市西区九条1-16-9	大阪市西区九条1-12-24
最寄り駅	地下鉄四ツ橋線「大国町駅」		大阪市バス〔九条新道〕	
通学時間	地下鉄(約20分) 徒歩 → 地下鉄 → 徒歩		バス(約15分) 徒歩 → バス → 徒歩	
交通費	学生定期券(3ヶ月): 12,260円 学生定期券(6ヶ月): 23,220円		学生定期券(3ヶ月): 14,710円 学生定期券(6ヶ月): 27,860円	
(自転車)	約30分		約15分	
費用				
保証金など	保証金(返還無し) 明るい部屋: 30,000円 暗い部屋: 20,000円 ハウスクリーニング 20,000円			
家賃	36,000円～57,000円 (含:管理費、水道代)		36,000円～43,000円 (含:管理費、水道代)	
その他	電気代: 実費 ガス代: 実費 火災保険: 500円/月			
入居時 初期費用	保証金 20,000～30,000円 当月家賃 (日割り計算) + 翌月家賃 火災保険 500円/月(日割り計算無し) ハウスクリーニング 20,000円			
部屋・設備				
部屋	12.15～16.75㎡		12.6～13.43㎡	
トイレ	ユニットバス			
ミニキッチン	○			
インターネット	無料 即日利用可 Wi-Fi可			
その他	エアコン、冷蔵庫、洗濯機、照明、IHコンロ、机、イス、ベッド、クローゼットハンガー (ふとん: 希望者に入居前の代理購入可...7,000円) (家具の追加オプションあり-電子レンジ、炊飯器: 10,000円) 駐輪場登録料: 1000円(初回のみ)			
共同設備				
	エレベーター 管理人駐在			

短期滞在時の契約条件

シャトー大国	シャトー第2大国	シャトー九条	シャトー第2九条
※ 電気・ガス・水道・ネット・火災保険代・清掃費含む (ふとんレンタル: 6000円) 【暗い部屋】182,000円/3ヶ月			



← レンタル家具
 (長期は2点セット10,000円)
 (短期は無料で付属)

* 資料内の最寄り駅・通学時間・交通費は、各対象校までの計算です。
* 各情報は変更される場合があります。

大阪YMCA国際専門学校			
	⑱コーポイン長居	⑲コーポ天照	⑳ラパンジール本田Ⅱ
	男子・女子	男子・女子	男子・女子
位置			
所在地	大阪市住吉区长居西1-12-28	大阪市住吉区长居3-2-13	大阪市西区本田4-6-20
最寄り駅	地下鉄御堂筋線〔長居〕		大阪市バス〔本田一丁目〕
通学時間	約45分 徒歩 → 地下鉄 → 徒歩		約20分 徒歩 → バス → 徒歩
交通費	学生定期券(3ヶ月): 13,630円 学生定期券(6ヶ月): 25,280円		学生定期券(3ヶ月): 14,710円 学生定期券(6ヶ月): 27,860円
(自転車)	約50分		約20分
費用			
保証金など	保証金 20,000円(退去時返還)		保証金 15,000円(返還無し)
家賃	35,000円~45,000円 (含:管理費、水道代)		31,000~35,000円 (含:管理費、水道代)
その他	電気代:実費 ガス代:実費		オール電化
入居時 初期費用	保証金 20,000円 火災保険 13,000円(1年) 当月家賃(日割り計算無し)		保証金15,000円 翌月家賃 火災保険 16,000(2年) 入居費30,000円 *入居当月家賃(無料)
部屋・設備			
部屋	約17~26㎡	約16㎡	約11.4㎡
トイレ	○ (浴室と別)	ユニットバス	ユニットバス
ミニキッチン	○		○
インターネット	光通信(1,000円/月) 入居日から使用可能(要事前申込み)		光通信(約5,000円/月) *2年以内の解約は違約金あり
その他	エアコン、照明器具、クローゼット、ベッド、冷蔵庫、電子レンジ、机、イス、炊飯器、ガスコンロ		エアコン・ベット・冷蔵庫・炊飯器・ 寝具セット・ミニテーブル
共同設備			
	洗濯機		エレベーター オートロック コインランドリー(洗濯機、乾燥機-有料)

短期滞在時の契約条件

コーポイン長居	コーポ天照	ラパンジール本田Ⅱ
無	無	無



* 資料内の最寄り駅・通学時間・交通費は、各対象校までの計算です。
* 各情報は変更される場合があります。

大阪YMCA国際専門学校				
①LeaLea九条53番館 ②LeaLea九条51番館 ③LeaLea九条55番館 ④LeaLea九条56番館				
男子・女子				
位置				
所在地	大阪市西区本田2-7-14	大阪市西区九条南3-30-10	大阪市西区九条南1-2-19	大阪市西区九条南1-3-16
最寄り駅	大阪市バス[本田一丁目]	大阪市バス[境川]	大阪市バス[阪神九条]	大阪市バス[阪神九条]
通学時間	約15分 徒歩 → バス → 徒歩			
交通費	学生定期券(3ヶ月): 14,710円 学生定期券(6ヶ月): 27,860円			
(自転車)	約20分			
費用				
保証金など	保証金 70,000円(返還無し) 保証協会費用 20,000円(返還無し)			
家賃	33,500~36,000円	34,000~39,000円	34,000~36,000円	33,000~35,000円
その他	管理費:7,000円/月 水道代:2,200円/月 電気代:実費 ガス代:実費			
入居時 初期費用	保証金 70,000円/保証協会費用 20,000円/ 当月家賃(日割り計算)+翌月家賃/ 火災保険 7,000円(2年)/ 清掃代 15,750円/町会協力費 3,600円			
部屋・設備				
部屋	約15㎡			
トイレ	ユニットバス			
ミニキッチン	○			
インターネット	光通信(2,700円/月)、 入居後に自分で申請、 開通まで1~2週間			
その他	エアコン、冷蔵庫、ベッド、寝具、衣類用収納、照明			
共同設備				
	オートロック エレベーター	オートロック エレベーター コインランドリー		

短期滞在時の契約条件

LeaLea九条51番館	LeaLea九条53番館	LeaLea九条55番館	LeaLea九条56番館
無	無	無	無

LeaLea シリーズ

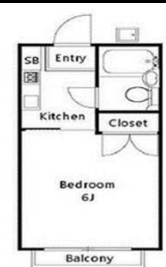


* 資料内の最寄り駅・通学時間・交通費は、各対象校までの計算です。
* 各情報は変更される場合があります。

大阪YMCA国際専門学校				
	㉕ORI大国町	㉖メディンハウス	㉗V新大阪	㉘MD新大阪
	男子・女子			
位置				
所在地	大阪市浪速区戎本町1丁目4-14	大阪市都島区内代町2-16-36	大阪市東淀川区東中島2-15-2	大阪市淀川区西中島5-8-21
最寄り駅	御堂筋大国町	京阪野江駅	地下鉄御堂筋線(西中島南方)	
通学時間	約15分 徒歩→地下鉄→徒歩	約30分 自転車→京阪→徒歩	約25分 徒歩→地下鉄→徒歩	
交通費	学生定期券(3ヶ月):11,750円 学生定期券(6ヶ月):22,250円	学生定期券(3ヶ月):6,550円 学生定期券(6ヶ月):12,320円	学生定期券(3ヶ月):11,750円 学生定期券(6ヶ月):22,250円	
(自転車)費用	約15分	-	約30分	約30分
保証金など	なし 退居時:クリーニング 21,600円(一年以上入居で無料)			
家賃	52,000円~55,000円	45,000~50,000円	45,000円~46,000円	65,000円
	(含:管理費、水道代、無料インターネット)			
その他	電気代:実費 ガス代:実費			
入居時費用	入寮費:総家賃1ヶ月分 火災保険:10,000円			
部屋・設備				
部屋	16㎡	16㎡	13~17㎡	22㎡
トイレ	ユニットバス			
ミニキッチン	○			
インターネット	無料 全室Wi-Fi設置 (入居日より利用可能、別途利用料・違約金無し)			
その他	エアコン・冷蔵庫・電子レンジ・炊飯器・洗濯機・ベッド・椅子・机・クローゼット・カーテン・照明。ふとん(新品代理購入:8,000円)	エアコン・冷蔵庫・電子レンジ・炊飯器・洗濯機・ベッド・椅子・机・クローゼット・カーテン・照明。ふとん(新品代理購入:8,000円)自転車無料	エアコン・冷蔵庫・電子レンジ・炊飯器・ベッド・椅子・机・クローゼット・カーテン・照明。ふとん(新品代理購入:8,000円)共同コインランドリー	エアコン・冷蔵庫・電子レンジ・炊飯器・ベッド・椅子・机・クローゼット・カーテン・照明。ふとん(新品代理購入:8,000円)共同コインランドリー
共同設備				
	エレベーター		エレベーター・オートロック	

短期滞在時の条件(3か月)

㉕ORI大国町	㉖メディンハウス	㉗V新大阪	㉘MD新大阪
家賃3か月分に加え、以下の料金が必要			
①入寮費:家賃の0.5か月分②火災保険¥10,000③清掃代¥15,000			
電気・ガス・水道・ネットは無料			



* 資料内の最寄り駅・通学時間・交通費は、各対象校までの計算です。
* 各情報は変更される場合があります。

両校共通	大阪YMCA学院	大阪YMCA国際専門学校	大阪YMCA学院	大阪YMCA国際専門学校
	⑲レガール谷町 男子・女子		⑳港ハイツ 男子・女子	
位置	大阪市 中央区 粉川町 3-7		大阪市 港区 市岡元町1-6-11	
所在地	大阪市 中央区 粉川町 3-7		大阪市 港区 市岡元町1-6-11	
最寄り駅	地下鉄谷町線 [谷町六丁目]	地下鉄中央線 [谷町四丁目]	JR環状線 [弁天町]	大阪市バス [南市岡]
通学時間	約20分 徒歩 → 地下鉄 → 徒歩	約20分 徒歩 → 地下鉄 → 徒歩	約28分 徒歩 → JR環状線 → 徒歩	約20分 徒歩 → バス → 徒歩
交通費	一般定期券(3ヶ月): 21,120円 学生定期券(3ヶ月): 9,580円	学生定期券(3ヶ月): 11,750円 学生定期券(6ヶ月): 25,460円	一般定期券(3ヶ月): 13,850円 学生定期券(3ヶ月): 8,940円	学生定期券(3ヶ月): 14,710円 学生定期券(6ヶ月): 27,860円
(自転車)	約20分	約20分	約38分	約20分
費用				
保証金など	入居時:保証金 50,000円 (返還無し) 退去時:ハウスクリーニング 10,500円		保証金 20,000円 (返還無し) ハウスクリーニング 20,000円	
家賃	42,000円/月 (含:管理費、水道代、ガス代)		40,000~41,000円/月 (含:管理費、水道代)	
その他	電気代: 実費		電気代: 実費 ガス代: 実費 火災保険: 500円/月	
入居時 初期費用	保証金 50,000円 当月家賃 (日割り計算) 火災保険 9,500円(1年分) ハウスクリーニング代 10,500円		保証金 20,000円 当月家賃 (日割り計算)+翌月家賃 火災保険 500円(日割り計算無し) ハウスクリーニング 20,000円	
部屋・設備				
部屋	13㎡		16.2~16.9㎡	
トイレ	ユニットバス		ユニットバス	
ミニキッチン	○		○	
インターネット	(ポケットWIFI) 保証金 0円 月額 5,500円 違約金 30,000円 3日 3GB		無料 全室Wi-Fi設置 (入居日より使用可能、別途利用料・違約金等不要) ※有線も使用可能	
その他	冷風機、冷蔵庫(2ドア)炊飯器、電子レンジ、IH調理器、収納ボックス、テーブル、寝具一式、鏡、テレビ、電気ストーブ、カーテン		エアコン、冷蔵庫、IHコンロ、机、イス、折りたたみベッド、クローゼットハンガー ※ふとん:希望者に入居前の代理購入可...7,000円	
共同設備				
	エレベーター コインランドリー (洗濯機、乾燥機 - 有料) 建物入口 オートロック		エレベーター 駐輪場登録料:1000円(初回のみ) コインランドリー (洗濯機、乾燥機 - 有料) 管理人駐在	

短期滞在時の契約条件

レガール谷町	港ハイツ
※ 含:管理費、水道代、ガス代 185,500円 / 3ヶ月	198,000円/3ヶ月 電気・ガス・水道・インターネット含む (ふとんレンタル3ヶ月:6000円)

