

# 오사카YMCA일본어학교 · 전문학교 학생기숙사 안내

## 오사카YMCA학원 (P. 2~P. 5)

### 일본어학과

- ①샤토이마자토 / ②샤토제2이마자토 / ③샤토비쇼엔
- ④츠루미바시 노이에 / ⑤샤토제2다이코쿠
- ⑥도야마 장 / ⑦시티홈즈 하리나카노PT1
- ⑧아비타시온23 / ⑨에스테마루 츠루하시2호관
- ⑩R-난바 사우스 / ⑪R니시다나베/⑫M야마사카
- ⑬F C 테즈카야마 / ⑭ R 모모다니맨션 / ⑮테라다쵸하이츠



## 오사카YMCA국제전문학교 (P. 6~P. 10)

### 일본어학과

- ⑯샤토 다이코쿠 / ⑰샤토 제2다이코쿠
- ⑱ 샤토 쿠쵸 / ⑲샤토 제2쿠쵸
- ⑳코포인 나가이 / ㉑코포 아마테라스
- ㉒~㉔LeaLea쿠쵸 (51번관 / 52번관 / 53번관 / 55번관 / 56번관)
- ㉕~㉗LeaLea미도리바시 (23번관 / 25번관 / 26번관 / 30번관)
- ㉘ORI다이코쿠쵸 / ㉙ NA쿠쵸 / ㉚V신오사카 / ㉛R-SEKIME



## 양교 공통학생기숙사 (P.11~P.12)

- ㉜ ~ ㉞샤토 하나조노 ( 제3 / 제4 / 제7 )

\*자료안의 가장가까운역 · 통학시간 · 교통비는 각대상교 까지의 계산입니다.  
\*각 정보는 변경 될 수 있습니다.

\* 자료안의 가장가까운역·통학시간·교통비는 각 대상교까지의 계산입니다.  
 \* 각 정보는 변경 될 수 있습니다.  
 \* 오사카시의 조례에 의해 이불을 처분하는 경우에는 대형 폐기물 처리 수수료가 필요합니다.(이불·담요(4매까지) 200엔) 퇴거시주의하시기 바랍니다.

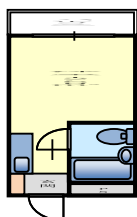
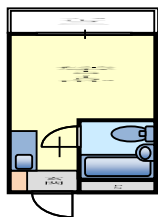
오사카YMCA학원			
	①샤토 제1이마자토	②샤토 제2이마자토	③샤토 비쇼엔
	남자·여자		남자·여자 / (1인 입주)
위치			
소재지	大阪市生野区新今里 3-2-16	大阪市生野区新今里 3-2-7	大阪市東住吉区北田辺1-8-20
가장가까운역	킨테츠 나라센 오사카센 [이마자토]		J R 한와센 [비쇼엔]
통학시간	약 25분 도보 → 킨테츠 → J R 칸조센 → 도보		약 13분 도보 → J R 한와센 → 도보
교통비	일반정기권 (3개월) : 26,240엔 학생정기권 (3개월) : 12,670엔		일반정기권 (3개월) : 11,300엔 학생정기권 (3개월) : 6,590엔
(자전거)	약 25분		약 11분
비용			
보증금등	입주시 : 하우스 크리닝비 20,000엔		보증금 40,000엔 (반환없음) 입주시 : 하우스 크리닝 20,000엔
월세	29,000 ~ 39,000엔 / 월 (포함 : 관리비, 수도세)		46,000엔 / 월 (포함 : 관리비, 수도세)
그외	전기세 : 실비 가스세 : 실비 화재보험 : 500엔 / 월		전기세 : 실비 가스세 : 실비 화재보험 500엔/월
입주시 초기비용	당월 월세 (일수로계산) + 다음달 월세 화재보험 500엔 (일수 계산 없음) 하우스 크리닝 20,000엔		보증금 40,000엔 (반환없음) 당월월세(일수계산)+ 다음달월세 화재보험500엔(일수계산없음) 하우스크리닝 20,000엔
방·시설			
방	12.15 ~ 13.74㎡		22.91 ~ 23.36㎡
화장실	유닛바스		유닛바스
미니키친	○		○
인터넷	무료 전설Wi-Fi 설치 (입주일 부터 사용가능, 별도 이용료·위약금 등 없음)		무료 전설Wi-Fi 설치 (입주일부터 사용가능, 별도이용료·위약금 등 없음) ※ 유선도 사용가능
그외	에어컨, 냉장고, 세탁기, 조명, IH전기렌지, 책상, 의자, 침대, 조리식옷장 (이불 : 희망자는 입주전에 대리 구입가능...8,000엔) (가전 추가 옵션-전자레인지, 밥솥 : 10,000엔) 자전거보관소 등록비 : 1,000엔 (처음만)		에어컨, 냉장고, 세탁기, 조명, IH전기렌지, 책상, 의자, 침대, 작은옷장 (이불·입주전 대리구입가능...8,000엔) (가전추가옵션...전자레인지, 밥솥 10,000엔) 자전거보관소등록비 : 1,000엔 (처음만)
공동설비			
	관리인 상주	엘레베이터 관리인 상주	엘레베이터, 건물입구 오토락, 자전거 보관소 관리인 상주

### 단기체재시 계약조건

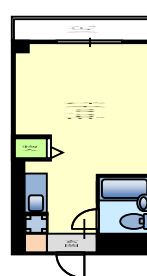
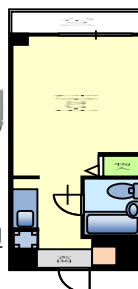
샤토 제1이마자토	샤토 제2이마자토	샤토 비쇼엔
	없음	

제1이마자토

제 2 이마자토



← 렌탈가전



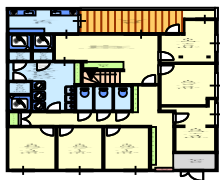
(2점셋트10,000엔)

\* 자료안의 가장가까운역·통학시간·교통비는 각 대상교까지의 계산입니다.  
 \* 각 정보는 변경 될 수 있습니다.  
 \* 오사카시의 조례에 의해 이불을 처분하는 경우에는 대형 폐기물 처리 수수료가 필요합니다.(이불·담요(4매까지) 200엔) 퇴거시주의하시기 바랍니다.

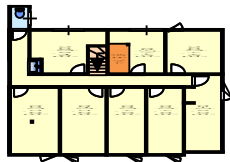
오사카YMCA 학원		
	④츠루미바시 노이에(쉐어하우스)	⑤샤토제2다이코쿠(단기)
	남자·여자	남자·여자
위치		
소재지	大阪市西成区鶴見3丁目8番16号	大阪市浪速区大国3-7-9
가장가까운역	지하철 요즈바시센[하나조노쥬]	JR이마미야역 도보 2분
통학시간	약29분 도보→지하철요즈바시센→지하철미도스지센→도보	약10분 도보→JR간조센→도보
교통비	일반정기권(3개월) : 25,940엔 학생정기권(3개월) : 11,970엔	일반정기권(3개월) : 11,300엔 학생정기권(3개월) : 6,590엔
(자전거)	약20분	약15분
비용		
보증금등	보증금 20,000엔 (반환 없음)	단기 계약만 접수 받습니다. ■자세한 계약 내
월세	29,000 ~ 32,000엔/월	
그외	관리비 : 13,200엔/월 (수도세, 가스세, 전기세, 인터넷비 포함) 화재보험 500엔/월	
입주시 초기비용	보증금 20,000엔 당월 월세 (일수로계산) + 다음달 월세 당월관리비(일수로계산)+ 다음달관리비 13,200엔 화재보험 500엔 (일수 계산 없음)	3개월182,000엔 ※ 전기·가스·수도·인터넷·화재보험료·청소비포함
방·시설		
방	7.17 ~ 9.63㎡	12.44 ~ 12.61㎡
화장실	공동	유닛바스
미니키친	공동 주요	○ 주요
인터넷	전실Wi-F설치 (입주일부터 사용가능, 별도이용료·위약금 등 없음) ※ 옵션도 사용가능	전실Wi-F설치 (입주일부터 사용가능,별도이용료·위약금 등 없음) ※ 옵션도 사용가능
그외	에어컨,냉장고, 세탁기, 조명, 책상, 의자, 침대 행거 옷장, 롤 커튼 (이불 : 희망자는 입주전에 대리 구입 가능 ...8,000엔)	에어컨,냉장고,세탁기,조명,IH전기, 책상, 의자,침대 행거옷장,전자레인지,밥솥 (이불 : 희망자는 입주전에 대리구입가능 8,000엔) 자전거보관소등록비 : 1000엔 (처음만)
공동설비		
	방범카메라, 신발장, 세탁기, 건조기, 세면화장대, 샤워실, 화장실, 전자레인지, 밥솥, IH전기렌지, 대형TV, 식탁	엘레베이터 관리인 상주

### 단기체재시 계약조건

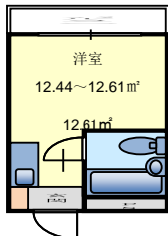
츠루미바시노이에 (쉐어하우스)	샤토 제2다이코쿠
3개월 155,880엔~164,880엔※ 전기, 가스, 수도, 인터넷, 화재보험비, 청소비포함	3개월182,000엔※ 전기·가스·수도·인터넷



1階



2階



(단기는 무료)

\* 자료안의 가장가까운역·통학시간·교통비는 각 대상교까지의 계산입니다.

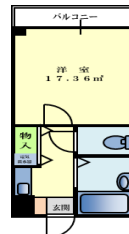
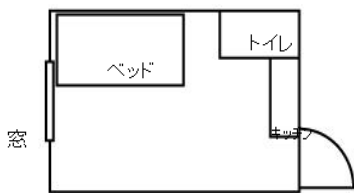
\* 각 정보는 변경 될 수 있습니다.

\* 오사카시의 조례에 의해 이불을 처분하는 경우에는 대형 폐기물 처리 수수료가 필요합니다.(이불·담요 (4 매까지) 200 엔) 퇴거시주의하시기 바랍니다.

오사카YMCA학원			
	⑥도야마 장	⑦시티홈즈 하리나카노PT1	⑧아비타시온23
	남자·여자	남자·여자 / (1인 입주)	남자·여자
위치			
소재지	大阪市東住吉区住道矢田8-2-15	大阪市東住吉区針中野1-15-36	大阪市平野区瓜破2-1-50
가장가까운역	킨테츠 오사카센 [야타]	킨테츠오사카센 [하리나카노역]	지하철 타니마치센 [키테우리와리역]
통학시간	약 30분 도보→킨테츠→지하철→도보	약17분 도보→킨테츠오사카센→도보	약22분 도보→지하철 타니마치센→도보
교통비	일반정기권 (3개월) : 21,920엔 학생정기권 (3개월) : 10,350엔	일반정기권 (3개월) : 18,590엔 학생정기권 (3개월) : 8,500엔	일반정기권 (3개월) : 25,940엔 학생정기권 (3개월) : 11,970엔
(자전거)	약 30분	약 26분	약 40분
비용			
보증금등	보증금 20,000엔 (퇴거시)	보증금 20,000엔 (반환없음) 입주시 : 하우스 크리닝 20,000엔	보증금 30,000 ~ 40,000엔 (반환없음) 입거시 : 하우스크리닝
월세	28,000엔/월 (포함 : 관리비, 수도세, 인터넷 요금)	37,500엔 ~ 39,500엔/월 (포함 : 관리비, 수도세)	45,000엔 / 월 (포함 : 관리비, 수도세)
그외	1개월에 50kw까지 전기세는 월세에 포함. 그 이상의 전기세는 본인 이 실비 부담	전기세 : 실비 가스세 : 실비 화재보험 500엔/월	전기세 : 실비 화재보험 500엔 / 월
입주시 초기비용	보증금 20,000엔 당월월세+ 다음달 월세	보증금 20,000엔 (반환없음) 당월월세(일수계산)+ 다음달월세 화재보험500엔(일수계산없음) 하우스크리닝 20,000엔	보증금 30,000 ~ 40,000엔 당월월세 (일수계산) + 다음달월세 화재보험 500엔 (일수계산없음) 하우스크리닝 20,000엔
방·시설			
방	10 ~ 13㎡ (6조 ~ 8조)	14.3㎡	17.32 ~ 17.36㎡
화장실	화장실만	유닛바스	○ (욕실과 분리)
미니키친	○	○	○
인터넷	입주일 부터 사용가능	포켓WiFi 100GB/월 매달4,400엔 입주전 신청가능, 최소이용기간 1개월 ※개통수수료 3,300엔이 필요합니다.	무료 전설와이파이 설치 (입거일부터 사용가능, 별도이용료·위약금 필요없음) ※ 유선도 사용가능
그외	에어컨, 냉장고, 책상, 의자, 침대, 이불, 전기렌지	에어컨, 냉장고, 전기렌지, 조명, 세탁기, 책상, 의자, 침대 (이불:입주전 대리구입가능...8,000엔)	에어콘, 냉장고, 세탁기, 조명, IH전기렌지, 책상, 의자, 침대, 행거 (이불 : 입거전 대리구입가능... 8,000엔) ※올전기화
공동설비			
	세탁기, 건조기, 다리미, 청소기, 샤워실, 전자레인지	자전거 보관소(근처) 무료	자전거보관소 무료

### 단기체재시 계약조건

도야마 장	시티홈즈 하리나카노PT1	아비타시온 2 3
없음	없음	없음



\* 자료안의 가장가까운역 · 통학시간 · 교통비는 각 대상교까지의 계산입니다.

※ 각 정보는 변경될 수 있습니다.

\* 오사카시의 조례에 의해 이불을 처분하는 경우에는 대형 폐기물 처리 수수료가 필요합니다.(이불 · 담요 (4 매까지) 200 엔) 퇴거시주의하시기 바랍니다.

		오사카YMCA학원	
		⑩R-난바 사우스	⑪R니시다나베
	⑨에스테마루 츠루하시2호관	남자 · 여자	남자 · 여자
위치			
소재지	大阪市生野区鶴橋1-3-18	大阪市西成区花園北1-7-14	大阪市阿倍野区西田辺町2-6-21
가장가까운역	지하철 센니치마에센 JR간조센 킨테츠센 [츠루하시]	JR간조센 신이마미야	JR한와센 츠루가오카
통학시간	약14분 도보→JR간조센→도보	약15분 도보→JR→도보	약15분 도보→JR→도보
교통비	일반정기권(3개월) : 11,300엔 학생정기권(3개월) : 6,590엔	일반정기권 (3개월) : 11,090엔 학생정기권 (3개월) : 6,470엔	일반정기권 (3개월) : 14,110엔 학생정기권 (3개월) : 7,740엔
(자전거)	약11분	약20분	약25분
비용			
보증금등	보증금 1개월월세 (반환 있음)	보증금 : 1개월월세 + RLS2,000엔 (토거시 반환)	
월세	39,000 ~ 45,000엔 / 월 (포함 : 관리비, 수도세, 인터넷)	53,000엔/월 (포함 : 관리비, 수도요금)	37,000 ~ 39,000엔/월 (포함 : 관리비, 수도 · 전기 · 가스요금)
그외	전기세 : 실비 가스세 : 실비 자전거 보관비 : 2,000엔 / 월(신청자)	RLS : 2,000엔/월 (월세보증, 화재보험료, 24시간긴급대응, 송금수수료) · 기본청소비 : 22,000엔 (퇴거시) · 전기요금 : 실비, 가스요금 : 실비	RLS : 2,000엔/월 (월세보증, 화재보험료, 24시간긴급대응, 송금수수료) 기본청소비 : 22,000엔 (퇴거시)
입주시 초기비용	보증금 1개월월세 (반환 있음) 당월 월세(일수계산)+ 다음달 월세 화재보험 13,000엔 (2년분)	보증금 입료비 : 보증금의 0% 첫월세 : 당월 (일숙계산) 월세+ 다음달 월세	
방 · 시설			
방	14.72㎡ ~ 16.56㎡	22㎡ (1K)	15 ~ 16㎡ (1R)
화장실	유닛바스	세퍼레이트	유닛바스
미니키친	○	○	
인터넷	인터넷무료 (WIFI,40mb)	무료 전설Wi-Fi설치 (입주일부터 이용가능, 별도이용료 · 위약금 없음)	
그외	에어컨, 냉장고, 옷장, 전기렌지, 침대 (이불:신품대리구입8,000엔), 커튼,테이블, 신발장 발ս(6,000엔) /전자레인지 + 발ս(10,000엔)	가전 : 냉장고 · 전자렌지 · 청소기 · 세탁기 (R니시다나베는 없음) · 에어컨 (*) 가구 : 침대 · 의자 · 책상 · 옷장 · 커튼 · 전등 ※R니시다나베는 에어컨에 난방이 없으므로 히터를 설치 옵션 : 이불8,000엔, 발ս6000엔	
공동설비			
	엘리베이터 / 코인세탁기(세탁기, 건조기-유료) 건물입구 오토락 / 관리인 상주 / 택배박스 우편함 (Amazon편 대응)	엘리베이터, 오토락, 자전거주차장	엘리베이터, 오토락, 자전거주차장

### 단기체재시 계약조건

에스테마루츠루하시2호관	R-난바 사우스	R니시다나베
없음	보증금 : 20,000엔 (퇴거시 반환) 3개월 이용료 : 225,000엔 ※ 이불 · 전기 · 가스 · 수도 · 인터넷 · 화재보험료 · 기본청소비 포함	



\* 자료안의 가장가까운역·통학시간·교통비는 각 대상교까지의 계산입니다.

※ 각 정보는 변경될 수 있습니다.

\* 오사카시의 조례에 의해 이불을 처분하는 경우에는 대형 폐기물 처리 수수료가 필요합니다.(이불·담요 (4 매까지) 200 엔) 퇴거시주의하시기 바랍니다.

### 오사카YMCA학원

	⑫M야마사카	⑬FC테즈카야마	⑭R모모다니맨션	⑮테라다쵸하이츠
	남자·여자	남자·여자	남자·여자	남자·여자
위치				
소재지	大阪市東住吉区山坂2丁目11-6	大阪市住吉区万代2-8-14	大阪市生野区勝山北3-8-23	大阪市生野区生野西1-18-21
가장가까운역	R한와센 미나미타나베역	미도스지센 니시타나베역	R칸쵸센 모모다니역	R칸쵸센 테라다쵸역
통학시간	약11분	약20분	약16분	약10분
	도보→JR→도보	도보→지하철→도보	도보→JR→도보	도보10분
교통비	일반정기권 (3개월) : 11,300엔	일반정기권 (3개월) : 25,940엔	일반정기권 (3개월) : 11,300엔	일반정기권 (3개월) : 11,300엔
	학생정기권(3개월) : 6,590엔	학생정기권 (3개월) : 11,970엔	학생정기권 (3개월) : 6,590엔	학생정기권 (3개월) : 6,590엔
(자전거)	약20분	약22분	약12분	약5분
비용				2인입주가능
보증금등	보증금:1개월 월세+ RLS 2000円 (퇴거시 반환)			
월세	38,000~42,000엔/월 (포함: 관리비, 수도세)	38,000엔/월 (포함: 관리비, 수도세)	38,000~43,000엔/월 (포함: 관리비, 수도세)	68,000~73,000/월 (포함: 관리비, 수도세)
그외	RLS : 2000円/월 (RLS)= 월세보증, 화재보험요, 24시간긴급대응, 송금수수료 크리닝요금:22,000엔 전기세 : 실비 가스세 : 실비			
입주시 초기비용	보증금 입료비 : 보증금의 50% 첫달 월세: 당월월세(일수계산)+ 다음달 월세			
방·시설				
방	20㎡ (1K)	15㎡ (1R)	16㎡ (1R)	28㎡ (2K·1LDK)
화장실	유닛바스	유닛바스	유닛바스	분리
미니키친	○	○	○	○
인터넷	무료 전실Wi-Fi설치 (입주일부터 사용가능, 별도이용료·위약금 없음)			
그외	가전: 냉장고·전자레인지·청소기, 세탁기※ 가구: 침대·의자·책상·옷장·커튼·조명 ※M야마모토는 에어컨에 난방이 없으므로 히터를 설치하였슴 옵션:이불 (신품대리구매 : 8,000엔) 밥솥6,000엔			
공동설비				
	계단, 자전거주차장	계단, 자전거주차장	엘레베이터 오토락 자전거주차장	오토락 계단 자전거주차장

### 단기체재시 계약조건

M야마사카	FC테라츠카야마	R모모다니맨션	테라다쵸하이츠
보증금 : 20,000엔 (퇴거시반환) 3개월이용료:225,000엔 ※이불,가스,전기,수도,화재보험료,기본청소비용 포함			없음
신품대리구입 (옵션) : 이불8,000엔, 밥솥6000엔			



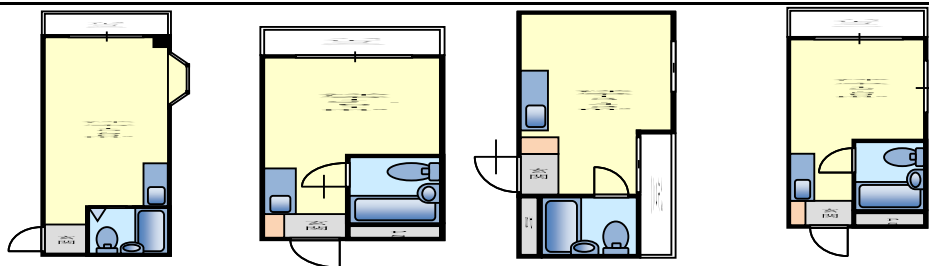
\* 자료안의 가장가까운역 · 통학시간 · 교통비는 각대상교 까지의 계산입니다.  
 \* 각 정보는 변경 될 수 있습니다.  
 \* 오사카시의 조례에 의해 이불을 처분하는 경우에는 대형 폐기물 처리 수수료가  
 필요합니다.(이불 · 담요 (4 매까지) 200 엔) 되거시주의하시기 바랍니다.

## 오사카YMCA국제전문학교

	⑯샤토 다이코쿠	⑰샤토 제2다이코쿠	⑱샤토 쿠쥬	⑲샤토 제2쿠쥬
	남자 · 여자	남자 · 여자	남자 · 여자	남자 · 여자
위치				
소재지	大阪市浪速区大国3-10-7	大阪市浪速区大国3-7-9	大阪市西区九条1-16-9	大阪市西区九条1-12-24
가장가까운역	지하철 요즈바시센 [다이코쿠쥬 역]		오사카시 버스 [쿠쥬신도]	
통학시간	지하철 (약20분) 도보 → 지하철 → 도보		버스 (약15분) 도보 → 버스 → 도보	
교통비	학생정기권(3개월) : 11,970엔 학생정기권(6개월) : 22,680엔		학생정기권(3개월) : 14,710엔 학생정기권(6개월) : 27,860엔	
(자전거)	약30분		약15분	
비용				
보증금등	보증금(반환없음)    밝은방 : 30,000엔    어두운 방 : 20,000엔 하우스 크리닝 20,000엔			
월세	36,000円~48,000円 (포함 : 관리비, 수도세)		36,000엔~43,000엔 (포함 : 관리비, 수도세)	
그외	전기세 : 실비 가스세 : 실비 화재보험 : 500엔/월			
입주시 초기비용	보증금 20,000엔~30,000엔 당월월세(일수계산)+ 다음달월세 화재보험 500엔/월(일수 계산 없음) 하우스 크리닝 20,000엔			
방 · 시설				
방	12.15~16.75㎡		12.6~13.43㎡	
화장실	유닛바스			
미니키친	○			
인터넷	무료 전설Wi-Fi설치 (입주일부터 사용가능, 별도이용료 · 위약금 없음) ※유선도 사용가능			
그외	에어컨, 냉장고, 세탁기, 조명, IH전기렌지, 책상, 의자, 침대, 행거 (이불 : 희망자는 입주전에 대리 구입가능...8,000엔) (가전 옵션-전자레인지, 밥솥 10,000엔) 자전거 보관소 등록비 : 1,000엔 (처음만)			
공동설비				
	엘레베이터 건물입구 오토락 관리인상주		엘레베이터 관리인 상주	

### 단기체재시 계약조건

샤토 다이코쿠	샤토 제2다이코쿠	샤토쿠쥬	샤토제2쿠쥬
없음			



\* 자료안의 가장가까운 역·통학시간·교통비는 각대상교 까지의  
계산입니다.  
\* 각 정보는 변경 될 수 있습니다.  
\* 오사카시의 조례에 의해 이불을 처분하는 경우에는 대형 폐기물 처리 수수료가  
필요합니다.(이불·담요 (4 매까지) 200 엔) 퇴거시주의하시기 바랍니다.

### 오사카YMCA국제전문학교

	㉔코포인 나가이	㉕코포 아마테라스
	남자·여자	남자·여자
<b>위치</b>		
소재지	大阪市住吉区长居西1-12-28	大阪市住吉区长居3-2-13
가장가까운역	지하철 미도스지센 [나가이]	
통학시간	약45분 도보 → 지하철 → 도보	
교통비	학생정기권 (3개월) : 13,910엔 학생정기권 (6개월) : 26,360엔	
(자전거)	약50분	
<b>비용</b>		
보증금등	보증금 20,000엔 (퇴거시 반환)	
월세	35,000円 ~ 45,000円 (포함 : 관리비, 수도세)	
그외	전기세 : 실비 가스세 : 실비	
입주시 초기비용	보증금 20,000엔 화재보험 13,000엔 (1년) 당월월세 (일수계산없음)	
<b>방·시설</b>		
방	17 ~ 26㎡	16㎡
화장실	○ (욕실 화장실 분리)	유닛바스
미니키친	○	
인터넷	광통신(1,000엔/월) 입주일부터 사용가능 (사전 신청필요)	
그외	에어컨, 조명기구, 옷장, 침대, 냉장고, 전자레인지, 책상, 의자, 밥솥, 가스렌지	
<b>공동설비</b>		
	세탁기	

### 단기체재시 계약조건

코포인 나가이	코포아마테라스
없음	없음



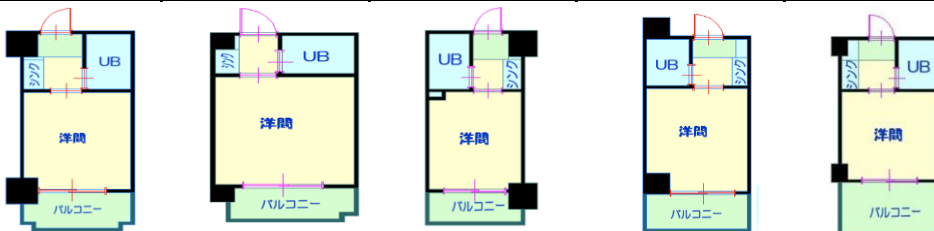
\* 자료안의 가장가까운 역·통학시간·교통비는 각대상교 까지의 계산입니다.  
 \* 각 정보는 변경 될 수 있습니다.  
 \* 오사카시의 조례에 의해 이불을 처분하는 경우에는 대형 폐기물 처리 수수료가 필요합니다.(이불·담요(4매까지) 200엔) 퇴거시주의하시기 바랍니다.

## 오사카YMCA국제전문학교

	㉔레아레아쿠조51번관	㉔레아레아쿠조52번관	㉔레아레아쿠조53번관	㉔레아레아쿠조55번관	㉔레아레아쿠조56번관
위치	남자·여자				
소재지	大阪市西区九条南3-30-10	大阪市西区本田3丁目2-16	大阪市西区本田2-7-14	大阪市西区九条南1-2-19	大阪市西区九条南1-3-16
가장가까운역	오사카시버스(사카이가와)	오사카시버스 [혼다잇쇼메]		오사카시버스 [한신쿠조]	
통학시간	약15분 도보 → 버스 → 도보				
교통비	학생정기권(3개월) : 14,710엔 학생정기권(6개월) : 27,860엔				
(차전거)	약20분				
비용					
보증금등	보증금 50,000엔 (반환없음)		■보증협회비용 20,000엔 (반환없음)		
월세	34,000~36,000엔				
그외	관리비 : 7,000엔/월    수도세 : 2,500엔/월 전기세 : 실비    가스세 : 실비				
입주시 초기비용	보증금 50,000엔 / 보증협회비용 20,000엔 / 당월월세 (일수계산) + 당월월세 / 화재보험 10,000엔 (2년) / 청소비 16,500엔 / 반상회비 3,600엔				
방·시설					
방	약15㎡				
화장실	유닛바스				
미니키친	○				
인터넷	광통신 (2,700엔/월) 입거후에 본인이 신청 개통까지1~2주간				
그외	에어컨, 냉장고, 침대, 의류용수납, 조명 그외 : 이불신품대리구입 : 6,200엔				
공동설비					
	오토락 엘레베이터 콘인 세탁기	오토락 엘레베이터 콘인 세탁기	오토락 엘레베이터 콘인 세탁기	오토락 엘레베이터 콘인 세탁기	오토락 엘레베이터 콘인 세탁기

### 단기체재시 계약조건

쿠조51번관	쿠조52번관	쿠조53번관	쿠조55번관	쿠조56번관
없음	없음	없음	없음	없음



\* 자료안의 가장가까운 역 · 통학시간 · 교통비는 각대상교 까지의 계산입니다.  
 \* 각 정보는 변경 될 수 있습니다.  
 \* 오사카시의 조례에 의해 이불을 처분하는 경우에는 대형 폐기물 처리 수수료가  
 필요합니다.(이불 · 담요 (4 매까지) 200 엔) 퇴거시주의하시기 바랍니다.

## 오사카YMCA국제전문학교

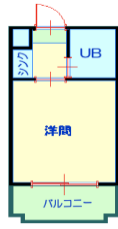
㉔레이레아 미도리바시23번관   ㉕레이레아 미도리바시25번관   ㉖레이레아 미도리바시 26번관   ㉗레이레아 미도리바시 30번관

남자 · 여자

<b>위치</b>				
소재지	大阪市城東区東中浜3-10-2	大阪市城東区東中浜6-15-10	大阪市城東区東中浜9--3-32	大阪市東成区中本2-3-18
가장가까운역	지하철 추오센 [미도리바시 역]			
통학시간	약40분 도보 → 지하철추오센 → 지하철요츠바시센 →도보			
교통비	학생정기권(3개월) : 11,970엔 학생정기권(6개월) : 22,680엔			
(자전거)	자전거 통학불가			
<b>비용</b>				
보증금등	보증금50,000엔 (반환없음)   ■보증협회비용 20,000엔 (반환없음)			
월세	28,000~32,000엔			
그외	관리비 : 7,000엔/월   수도세 : 2,500엔/월 전기세 : 실비   가스세 : 실비			
입주시 초기비용	보증금 50,000엔 / 보증협회비용 20,000엔 / 당월월세 (일수계산) + 다음달월세 / 화재보험10,000엔 (2년) / 청소비16,500엔 / 반상회비:3,600엔			
<b>방 · 시설</b>				
방	약15㎡			
화장실	유닛바스			
미니키친	○			
인터넷	광통신 (2,700엔/월) 입거후에 본인이 신청 개통까지1~2주간			
그외	에어컨, 냉장고, 침대, 의류용수납, 조명 그외:이불신품대리구입 : 6,200엔			
<b>공동설비</b>				
	오토락 엘레베이터 코인세탁기			

### 단기체재시 계약조건

레이레아미도리바시23번관	레이레아미도리바시25번관	레이레아미도리바시26번관	레이레아미도리바시30번관
없음	없음	없음	없음



\* 자료안의 가장가까운역 · 통학시간 · 교통비는 각 대상교까지의 계산입니다.  
 ※ 각 정보는 변경될 수 있습니다.  
 \* 오사카시의 조례에 의해 이불을 처분하는 경우에는 대형 폐기물 처리 수수료가  
 필요합니다.(이불 · 담요 (4 매까지) 200 엔) 퇴거시주의하시기 바랍니다.

### 오사카YMCA학원

	㉑ORI다이코쿠쵸	㉒NA쿠쵸	㉓V신오사카	㉔R-SEKIME
	남자 · 여자			
<b>위치</b>				
<b>소재지</b>	大阪市浪速区戎本町1-4-14	大阪市西区九条2-1-10	大阪市東淀川区東中島2-15-2	大阪市城東区関目3-9-20
<b>가장가까운역</b>	미도스지센 다이코쿠쵸역	츄오센 쿠쵸역	노지센 니시나카지마미나미역	케이한텐샤 세끼메역
<b>통학시간</b>	약20분 도보→지하철→도보	약20분 도보→지하철→도보	약30분 도보→지하철→도보	약30분 도보→지하철→도보
<b>교통비</b>	학생정기권 (3개월) : 11,970엔 학생정기권(6개월) : 22,680엔	학생정기권 (3개월) : 9,780엔 학생정기권(6개월) : 18,530엔	학생정기권 (3개월) : 11,970엔 학생정기권(6개월) : 22,680엔	학생정기권 (3개월) : 10,150엔 학생정기권(6개월) : 19,230엔
<b>(자전거)</b>	약30분	약15분	약30분	
<b>비용</b>				
<b>보증금등</b>	보증금:1개월 월세 (퇴거시 반환)			
<b>월세</b>	56,000~73,000엔	50,000엔	38,000엔~46,000엔	33,000~42,000엔
	(포함 : 관리비,수도세)			
<b>그외</b>	RLS : 2000円/월 (RLS)= 월세보증, 화재보험료, 24시간 긴급대응, 송금수수료 크리닝요금:22,000엔 전기세 : 실비 가스세 : 실비			
<b>입주시 초기비용</b>	보증금 총월세 1개월분 입료비 : 총월세 0.5개월분 첫달 월세: 당월월세(일수계산)+ 다음달 월세			

### 방 · 시설

방	22~31m <sup>2</sup>	18m <sup>2</sup>	15~18m <sup>2</sup>	15~20m <sup>2</sup>
<b>화장실</b>	유닛바스/세퍼레이트	유닛바스		
<b>미니키친</b>	○			
<b>인터넷</b>	무료 전실Wi-Fi설치 (입주일부터 사용가능, 별도이용료 · 위약금 없음)			
<b>그외</b>	가전: 에어컨, 2층냉장고 · 전자레인지 · 청소기, 세탁기(V신오사카만 없음) 가구: 침대 · 의자 · 책상 · 옷장 · 커튼 · 조명 Wifi무료 옵션:이불8000엔, 랍솜6,000엔,			
<b>공동설비</b>				
	엘레베이터, 자전거주차장	엘레베이터 오토락 자전거주차장	엘레베이터 오토락 코인란도리, 자전거주차장	오토락 계단 자전거주차장(수량한정)

### 단기체재시 계약조건(3개월)

ORI다이코쿠쵸	NA쿠쵸	V신오사카	R-SEKIME
보증금 : 20,000엔 (퇴거시반환) 3개월이용료:225,000엔 * 이불, 가스, 전기, 수도, 인터넷, 화재보험료, 기본청소비용 포함			



\* 자료안의 가장가까운 역·통학시간·교통비는 각대상고 까지의 계산입니다.  
 \* 각 정보는 변경될 수 있습니다.  
 \* 오사카시의 조례에 의해 이불을 처분하는 경우에는 대형 폐기물 처리 수수료가 필요합니다.(이불·담요 (4 매까지) 200 엔) 퇴거시주의하시기 바랍니다.

양교공통		오사카YMCA학원・大阪YMCA국제전문학교		
	㉕샤토제3하나조노	㉖샤토제4하나조노	㉗샤토제7하나조노	
	남자・여자	남자・여자	남자・여자 / (1인입주)	남자・여자 / (2인입주)
위치				
소재지	大阪市西成区花園北2-5-3	大阪市西成区旭1-10-10	大阪市西成区鶴見橋1-6-21	
가장가까운역	지하철요츠바시센 [하나조노쵸]			
통학시간	오사카YMCA학원까지약20분 도보→지하철요츠바시센→지하철미도스지센→도보 오사카YMCA국제전문학교까지약22분 도보 → 지하철요츠바시센 → 도보			
교통비	일반정기권(3개월) : 25,940엔 학생정기권(3개월) : 11,970엔			
(자전거)	오사카YMCA학원까지 약17분 오사카YMCA국제전문학교까지자전거통학불가			
비용			1인당	
보증금 등	보증금10,000엔 (반환없음) 입주시 : 하우스크리닝 20,000엔			보증금 25,000엔 (반환없음) 입주시 : 하우스크리닝12,500엔
월세	31,000 ~ 38,000엔 (포함 : 관리비,수도세)	33,000 ~ 38,000엔 (포함 : 관리비,수도세)	32,000 ~ 37,000엔 (포함 : 관리비,수도세)	28,000엔 ~ 30,000엔 (포함 : 관리비,수도세)
그외	전기세 : 실비 가스세 : 실비 화재보험 500엔 / 월			전기세 : 실비 가스세 : 실비 화재보험 250엔 / 월
입주시 초기비용	보증금10,000엔 당월월세 (일수계산) + 다음달월세 화재보험 500엔 (월) 하우스크리닝 20,000엔			보증금25,000엔 당월월세(일수계산)+ 다음달월세 화재보험250엔 (월) 하우스크리닝 12,500엔
방・설비				
방	11.52 ~ 12.50㎡	13.36 ~ 14.79㎡	① 1 R 12.47 ~ 14.21㎡ ② 1 R / 1 K 18.60 ~ 19.90㎡	2 K 31.82 ~ 37.41㎡
화장실	유닛바스			
미니키친	○			
인터넷	무료 전설Wi-Fi설치 (입주일부터 사용가능, 별도이용료・위약금 없음) ※ 유선도 사용가능			
그외	에어컨,냉장고,세탁기, 조명,IH전기렌지, 책상,의자,침대, 옷장 (이불 : 입주전에 대리구입가능...8,000엔) (가전추가옵션 전자레인지, 밥솥 : 10,000엔)			냉장고,세탁기,조명,IH전기렌지, 에어콘×2, 침대×2, 책상×2, 의자×2, 옷장×2 (이불 : 입주전에 대리구입가능...7,000엔) (가전추가옵션 전자레인지, 밥솥 : 10,000엔)
공동설비				
	엘레베이터 자전거보관소(등록비 : 1000엔 (처음에만) 관리인 상주			

### 단기체재시 계약조건

샤토제3하나조노	샤토제4하나조노	샤토제7하나조노
159,500엔 / 3개월 전기, 가스, 수도, 인터넷포함		없음

(장기는 2개셋트10,000엔)  
(단기는 무료)