

大阪YMCA日本語學校・專門學校 學生宿舍指南

大阪YMCA學院 (P.2~P.5)

日本語學科

- ① シャトー今里 / ② シャトー第2今里 / ③ シャトー美章園
- ④ TSURUMIBASHI NOIE / ⑤ シャトー第2大国
- ⑥ 外山莊 / ⑦ シティホームズ針中野PT1 /
- ⑧ アビタシオン23 / ⑨ 第5ひかりハイツ
- ⑩ ファンターナ上本町 / ⑪ エステマール鶴橋2号館 / ⑫ M山坂
- ⑬ F C 帝塚山 / ⑭ R 桃谷マンション / ⑮ 寺田町ハイツ



大阪YMCA國際專門學校 (P.6~P.10)

日本語學科

- ⑯ シャトー大国 / ⑰ シャトー第2大国
- ⑱ シャトー九条 / ⑲ シャトー第2九条
- ⑳ コーポイン長居 / ㉑ コーポ天照
- ㉒~㉔ LeaLea九条 (51番館 / 52番館 / 53番館 / 55番館 / 56番館)
- ㉕~㉗ LeaLea緑橋 (23番館 / 25番館 / 26番館 / 30番館)
- ㉘ R-NAMBA WEST / ㉙ NA九条 / ㉚ V新大阪 / ㉛ MD新大阪

兩校 共同學生宿舍 (P.10~P.11)

- ㉜ 港ハイツ
- ㉝~㉟ シャトー花園 (第3 / 第4 / 第7)



* 資料中の最近車站・通學時間・交通費，是以宿舍到學校計算。
* 以下所記載資訊有變更的可能性。

* 資料中的最近車站・通學時間・交通費，是以宿舍到學校計算。
 * 以下所記載資訊有變更的可能性。

大阪YMCA學院			
	①シャトー第1今里	②シャトー第2今里	③シャトー美章園
位置	男生・女生		男生・女生 / (1人入住)
所在地	大阪市 生野区新今里 3-2-16	大阪市 生野区新今里 3-2-7	大阪市東住吉区北田辺1-8-20
最近車站	近鉄電車奈良線・大阪線 [今里]		JR阪和線 [美章園]
通學時間	約25分鐘 徒歩→近鉄→JR環狀線→徒歩		約13分鐘 徒歩→JR阪和線→徒歩
交通費	一般月票(3個月):26,240日圓 學生月票(3個月):12,670日圓		一般月票(3個月):11,300日圓 學生月票(3個月):6,590日圓
(腳踏車)	約25分鐘		約11分鐘
費用			
保證金等	入住時繳付:房間清潔費 20,000日圓		保證金 40,000日圓 (不退還) 入住時繳付:房間清潔費20,000日圓
房租	29,000~39,000日圓/月 (含:管理費、水費)		46,000日圓/月 (含:管理費、水費)
其他	電費:按實際使用量收費 瓦斯費:按實際使用量收費 火災保險 500日圓/月		電費:按實際使用量收費 瓦斯費:按實際使用量收費 火災保險 500日圓/月
入居時 初期費用	當月房租(按居住日數計算)+翌月房租 火災保險 500日圓(1個月) 房間清潔費 20,000日圓		保證金 40,000日圓 當月房租(按居住日數計算) +翌月房租 火災保險 500日圓(1個月) 房間清潔費20,000日圓
房間・設備			
房間	12.15~15.9㎡		22.91~23.36㎡
衛浴	複合式浴廁		複合式浴廁
小廚房	○		○
網路	房間附有免費Wi-Fi (入住即可使用、無其他費用・無違約金) ※有線也能使用		房間附有免費Wi-Fi (入住即可使用、無其他費用・無違約金) ※有線也能使用
其他	空調、冰箱、洗衣機、照明、IH電子爐、桌椅、床、組合式衣櫃 (棉被:入住前代購7,000日圓) (租借家電:微波爐,電飯鍋:10,000日圓) 腳踏車場登錄費:1,000日圓(只有初次)		空調、冰箱、洗衣機、照明、IH電子爐、桌椅、床、組合式衣櫃 (棉被:入住前代購7,000日圓) (租借家電:微波爐,電飯鍋:10,000日圓) 腳踏車場登錄費:1,000日圓(只有初次)
共同設備			
	管理員常駐	電梯 管理員常駐	電梯 公寓大門自動密碼鎖 腳踏車停車場 管理員常駐

簽證為短期滯留時之簽約條件

シャトー第一今里	シャトー第二今里	シャトー美章園
不提供短期契約		

第1今里

洋室 12.15㎡

第2今里

洋室 12.60㎡

← 租借家電
(2件一組10,000日圓)

洋室 22.91㎡

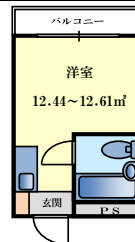
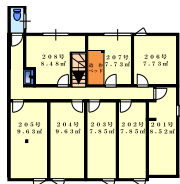
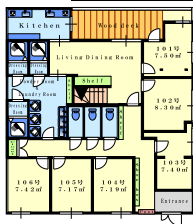
洋室 23.36㎡

* 資料中の鄰近車站・通學時間・交通費是以到各校最近的車站計算。
* 以下所記載資訊有變更的可能性。

大阪YMCA學院		
	④TSURUMIBASHI noie (Share House分租雅房)	⑤シャトー第2大國
	男生・女生	男生・女生
位置		
所在地	大阪市西成区鶴見橋3丁目8番16号	大阪市浪速区大國3-7-9
最近車站	地下鐵四ツ橋線[花園町]	JR環狀線[今宮]
通學時間	約29分鐘 徒步→地下鐵四ツ橋線→地下鐵御堂筋線→徒步	約10分鐘 徒步→JR環狀線→徒步
交通費	一般月票(3個月):25,940日圓 學生月票(3個月):11,970日圓	一般月票(3個月):11,300日圓 學生月票(3個月):6,590日圓
(腳踏車)	約20分鐘	約15分鐘
費用		
保證金等	入住費 20,000日圓(不退還)	只受理短期契約 契約內容請參考以下內容
房租	29,000~32,000日圓/月	
其他	管理費 13,200日圓/月 (含:水費、瓦斯費、電費、網路費) 火災保險 500日圓/月	
入居時 初期費用	入住費 20,000日圓 當月房租(按居住日數計算)+翌月房租 當月管理費(按居住日數計算)+翌月管理費13,200日圓 火災保險 500日圓(1個月)	3個月182,000日圓 ※ 含電費・瓦斯費・水費・網絡費 ・火災保險費・房間清潔費
房間・設備		
房間	7.17~9.63m ²	12.44~12.61m ²
衛浴	共用	複合式浴廁
小廚房	共用	○
網路	房間附有免費Wi-Fi (入住即可使用、無其他費用・無違約金) ※有線也能使用	房間附有免費Wi-Fi (入住即可使用、無其他費用・無違約金) ※有線也能使用
其他	空調,冰箱,照明,桌子,椅子,床架,組合式衣櫃,窗簾 (棉被:入住前代購7,000日圓)	冷氣,冰箱,洗衣機,照明,IH爐,煮飯電鍋 微波爐,桌子,椅子,床,衣櫃桿子 (棉被:入住前代購7,000日圓) (腳踏車登錄費1,000日圓)
共同設備		
	防盜監視器,鞋櫃,洗衣機,乾衣機, 洗面所,淋浴間,廁所,微波爐,電飯鍋, IH電子爐,電視,飯桌	電梯,管理員常駐

簽證為短期滯留時之簽約條件

TSURUMIBASHI noie (シェアハウス)	シャトー第2大國
3個月155,880日圓~164,880日圓 ※ 含電費・瓦斯費・水費・網絡費・ 火災保險費・房間清潔費	3個月182,000日圓 ※ 含電費・瓦斯費・水費・網絡費・ 火災保險費・房間清潔費



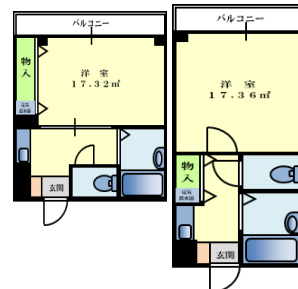
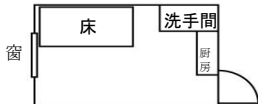
(↑短期契約免費提供使用↑)

* 資料中的鄰近車站・通學時間・交通費是以到各校最近的車站計算。
* 以下所記載資訊有變更的可能性。

大阪YMCA學院			
	⑥外山莊	⑦シティホームズ針中野PT1	⑧アビタシオン23
位置	男生・女生	男生・女生	男生・女生
所在地	大阪市 東住吉区 住道矢田 8-2-15	大阪市東住吉区針中野1-15-36	大阪市平野区瓜破2-1-50
最近車站	近鉄電車大阪線[矢田]	近鉄電車大阪線[針中野]	地下鉄谷町線[喜連瓜破]
通學時間	約30分鐘 徒歩→近鉄→地下鉄→徒歩	約17分鐘 徒歩→近鉄大阪線→徒歩	約22分鐘 徒歩→地下鉄谷町線→徒歩
交通費	一般月票(3個月):21,920日圓 學生月票(3個月):10,350日圓	一般月票(3個月):18,590日圓 學生月票(3個月): 8,500日圓	一般月票(3個月):25,940日圓 學生月票(3個月): 11,970日圓
(腳踏車)	約30分鐘	約26分鐘	約40分鐘
費用			
保證金等	保證金 20,000日圓+兩個月房租	保證金 20,000日圓(不退還) 入住時繳付:房間清潔費20,000日圓	保證金 30,000~40,000日圓(不退還) 入住時繳付:房間清潔費20,000日圓
房租	28,000日圓/月 (含:管理費、水費、網路費)	37,500~39,500日圓/月 (含:管理費、水費)	45,000日圓/月 (含:管理費、水費)
其他	一個月房租包含用量50kw的電費, 超出用量需自行負擔費用。	電費:按實際使用量收費 瓦斯費:按實際使用量收費 火災保險 500日圓/月	電費:按實際使用量收費 火災保險 500日圓/月
入居時 初期費用	當月房租	保證金 20,000日圓 當月房租(按居住日數計算)+ 翌月房租 火災保險 500日圓(1個月) 房間清潔費 20,000日圓	保證金 30,000~40,000日圓 當月房租(按居住日數計算)+ 翌月房租 火災保險 500日圓(1個月) 房間清潔費 20,000日圓
房間・設備			
房間	10~13㎡(6畳~8畳)	14.3㎡	17.32~17.36㎡
衛浴	獨立廁所	複合式浴廁	衛浴分離
小廚房	○	○	○
網路	入住當天即可使用	攜帶式WiFi 每月100GB 4,400日圓/月 ※可於入住前申請 ※最短使用期間為一個月 ※初回需支付3,300日圓手續費	房間附有免費Wi-Fi (入住即可使用、無其他費用・無違約 金) ※有線也能使用
其他	空調、冰箱、桌、椅、 床、棉被、電子爐	空調、冰箱、電子爐、照明 洗衣機、桌、椅、床 (棉被:入住前代購7,000日圓)	空調、冰箱、洗衣機、照明、 電磁爐、桌椅、床、衣架 (棉被:入住前代購7,000日圓)
共同設備			
	洗衣機、乾衣機、熨斗、 吸塵器、淋浴間、微波爐	腳踏車停車場(附近)免費	腳踏車停車場免費

簽證為短期滯留時之簽約條件

外山莊	シティホームズ針中野PT1	アビタシオン23
不提供短期契約		



* 資料中的最近車站・通學時間・交通費，是以宿舍到學校計算。
 * 以下所記載資訊有變更的可能性。

大阪YMCA學院			
	⑨第5ひかりハイツ	⑨ファンターナ上本町	⑩エステマール鶴橋2号館
	男生・女生	限女生	男生・女生
位置			
所在地	大阪市東住吉区桑田津5-10-1	大阪市天王寺区 上本町 5-7-2	大阪市 生野区 鶴橋 1-3-18
最近車站	JR阪和線(美章園)	近鉄電車(上本町)/地下鉄谷町線(谷町9丁目)	地下鉄千日前線/JR環狀線/近鉄電車(鶴橋)
通學時間	約15分鐘 徒歩→JR→徒歩	約16分鐘 徒歩→地下鉄→徒歩	約14分鐘 徒歩→JR環狀線→徒歩
交通費	一般月票(3個月) 11,300日圓 學生月票(3個月): 6,590日圓	一般月票(3個月) 21,520日圓 學生月票(3個月): 9,780日圓	一般月票(3個月): 11,300日圓 學生月票(3個月): 6,590日圓
(腳踏車)	約10分鐘	約9分鐘	約11分鐘
費用	1K	1DK(可2人入住)	
保證金等	保證金 20,000日圓(不退還) 退租時的房間清潔費 33,000日圓	保證金 15,000日圓(不退還) 退租時的房間清潔費 16,500日圓	保證金 15,000日圓(不退還)
房租	38,200日圓/月 54,200日圓/月 (兩人入住的話,一人27,100日圓/月)	40,000~44,000日圓/月 (含:管理費、水費)	40,000~43,000日圓/月 (含:管理費、水費)
其他	電費: 按實際使用量收費 瓦斯費: 按實際使用量收費 (房租含管理費+水費)	電費: 按實際使用量收費 瓦斯費: 按實際使用量收費	瓦斯費: 按實際使用量收費
入居時 初期費用	保證金 20,000日圓 當月房租(按居住日數計算)+翌月房租 房間清潔費33,000日圓 火災保險 7,000日圓(1年份)	保證金 15,000日圓 當月房租(按居住日數計算)+翌月房租 火災保險 7,000日圓(1年份)	保證金 15,000日圓 當月房租(按居住日數計算)+翌月房租 火災保險 7,000日圓(1年份)
房間・設備			
房間	16.2㎡	27.2㎡	12~14㎡
衛浴	複合式浴廁		
小廚房	○		
網路	免費網路	4,065日圓~/月(WiFi) 僅WiFi可於入國前申請 有線、光纖網路請來日後自行申請	4,065日圓~/月(WiFi) 僅WiFi可於入國前申請 有線、光纖網路請來日後自行申請
其他	空調、冰箱、微波爐、瓦斯爐 電子爐、床(代購棉被8000日圓)、 窗簾、桌、椅、衣櫃	空調、冰箱、微波爐、 電子爐、床(代購棉被8000日圓)、 窗簾、桌、椅、鏡子、置物架等	空調、冰箱、衣櫃、電子爐、 床(代購棉被8000日圓)、 窗簾、桌子、鞋櫃
共同設備			
	電梯、腳踏車停車場免費 公寓大門自動密碼鎖	電梯、投幣式洗衣機・乾衣機 公寓大門自動密碼鎖 管理員 週2~3日 日班	電梯・投幣式洗衣機・乾衣機 公寓大門自動密碼鎖 管理員常駐

簽證為短期滯留時之簽約條件

第5ひかりハイツ	ファンターナ上本町	エステマール鶴橋2号館
不提供短期契約	不提供短期契約	短期費用: 236,600日圓 【房租75,000日圓x3個月+清潔費11,000日圓】



洋室6帖
洋室12帖



洋室
5.9帖



洋室
6.0帖

* 資料中的最近車站・通學時間・交通費，是以宿舍到學校計算。
* 以下所記載資訊有變更的可能性。

大阪YMCA學院				
	⑫M山坂	⑬FC帝塚山口	⑭R桃谷マンション	⑮寺田町ハイツ
位置	男生・女生	男生・女生	男生・女生	男生・女生
所在地	大阪市東住吉区山坂2丁目11-6	大阪市住吉区万代2-8-14	大阪市生野区勝山北3-8-23	大阪市生野区生野西1-18-21
最近車站	JR阪和線[南田辺]	御堂筋線[西田辺]	JR環狀線[桃谷]	JR環狀線[寺田町]
通學時間	約11分鐘	約20分鐘	約16分鐘	約10分鐘
	徒歩→JR→徒歩	徒歩→地下鉄→徒歩	徒歩→JR→徒歩	徒歩10分鐘
交通費	一般定期券(3個月):11,300日圓 學生定期券(3個月):6,590日圓	一般定期券(3個月):25,940日圓 學生定期券(3個月):11,970日圓	一般定期券(3個月):11,300日圓 學生定期券(3個月):6,590日圓	一般定期券(3個月):11,300日圓 學生定期券(3個月):6,590日圓
	(腳踏車)	約20分鐘	約22分鐘	約12分鐘
費用				可2人同住
保證金等	押金:1個月的房租(退房時退還)			
房租	42,000日圓/月 (含:管理費、水費)	38,000~40,000日圓/月 (含:管理費、水費)	43,000~47,000日圓/月 (含:管理費、水費)	70,000~75,000日圓/月 (含:管理費、水費) LDK→70,000日圓/月) (1
其他	RLS:2,000円/月(RLS=保證金、火災保險、24小時緊急支援服務、匯款手續費) 電費:按實際使用量收費 瓦斯費:按實際使用量收費			
入居時初期費用	入寮費:半個月房租(不退還)+押金一個月房租(退房時退還) 清潔費:22,000日圓 當月房租(按居住日數計算)+翌月房租			入寮費:半個月房租(不退還)+押金一個月房租(退房時退還) 清潔費:33,000日圓 當月房租(按居住日數計算)+翌月房租
房間・設備				
房間	20㎡	14㎡	16㎡	28㎡
衛浴	複合式浴廁	複合式浴廁	複合式浴廁	衛浴分離
小廚房	○	○	○	○
網路	房間附有免費Wi-Fi (入住即可使用、無其他費用・無違約金)			
其他	空調(沒有暖氣)・冰箱・微波爐・吸塵器・洗衣機・床・椅子・桌子・衣櫃・窗簾・照明 新品代購:棉被8,000日圓/電飯鍋6,000日圓	空調(沒有暖氣)・冰箱・微波爐・吸塵器・洗衣機・床・椅子・桌子・衣櫃・窗簾・照明 新品代購:棉被8,000日圓/電飯鍋6,000日圓	空調(沒有暖氣)・冰箱・微波爐・吸塵器・洗衣機・床・椅子・桌子・衣櫃・窗簾・照明 新品代購:棉被8,000日圓/電飯鍋6,000日圓	空調(沒有暖氣)・冰箱・微波爐・吸塵器・洗衣機・床・椅子・桌子・衣櫃・窗簾・照明 新品代購:棉被8,000日圓/電飯鍋6,000日圓
共同設備				
	樓梯、腳踏車停車場	樓梯、腳踏車停車場	房門自動密碼鎖、腳踏車停車場、電梯	房門自動密碼鎖、腳踏車停車場、樓梯

簽證為短期滯留時之簽約條件

M山坂	FC帝塚山口	R桃谷マンション	寺田町ハイツ
2,000日圓/月 燃料費:+500日圓/天 事務手續費11,000円 包含瓦斯・電氣・水費・火災保險 押金:20,000円(退租時返還)	2,000日圓/月 燃料費:+500日圓/天 事務手續費11,000円 包含瓦斯・電氣・水費・火災保險 押金:20,000円(退租時返還)	2,000日圓/月 燃料費:+500日圓/天 事務手續費11,000円 包含瓦斯・電氣・水費・火災保險 押金:20,000円(退租時返還)	2,800日圓/月 燃料費:+500日圓/天(單人入住)+700日圓/天(雙人入住) 事務手續費11,000円 包含瓦斯・電氣・水費・火災保險 押金:20,000円(退租時返還)
新品代購:棉被8,000日圓/電飯鍋6,000日圓			



M山坂



FC帝塚山



R桃谷マンション



寺田町ハイツ
1LDK



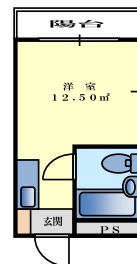
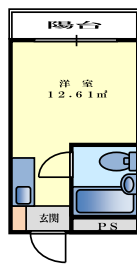
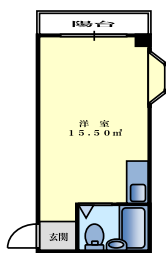
寺田町ハイツ
2LDK

*資料中的最近車站・通學時間・交通費，是以宿舍到學校計算。
*以下所記載資訊有變更的可能性。

大阪YMCA國際專門學校				
	⑩シャトー大國	⑪シャトー第2大國	⑬シャトー九條	⑭シャトー第2九條
位置	男生・女生		男生・女生	
所在地	大阪市浪速区大國3-10-7	大阪市浪速区大國3-7-9	大阪市西区九條1-16-9	大阪市西区九條1-12-24
最近車站	地下鉄四ツ橋線[大國町]		大阪市公車[九條新道]	
通學時間	地下鐵(約20分鐘) 徒歩→地下鉄→徒歩		公車(約15分鐘) 徒歩→公車→徒歩	
交通費	學生月票(3個月): 11,970日圓 學生月票(6個月): 22,680日圓		學生月票(3個月): 14,710日圓 學生月票(6個月): 27,860日圓	
(腳踏車)	禁止腳踏車通學		約15分鐘	
費用	保證金(不退還) 採光較好的房間:30,000日圓 較暗的房間:20,000日圓 房間清潔費 20,000日圓			
房租	36,000日圓~48,000日圓 (含:管理費、水費)		36,000~43,000日圓 (含:管理費、水費)	
其他	電費:按實際使用量收費 瓦斯費:按實際使用量收費 火災保險:500日圓/月			
入居時 初期費用	保證金 20,000~30,000日圓 當月房租(按居住日數計算)+翌月房租 火災保險 500日圓/月(按月計算) 房間清潔費 20,000日圓			
房間・設備	12.15~16.75㎡		12.6~13.43㎡	
衛浴	複合式浴廁			
小廚房	○			
網路	房間附有免費Wi-Fi (入住即可使用、無其他費用・無違約金) ※有線也能使用			
其他	空調、冰箱、洗衣機、照明、電子爐、桌、椅、床、組合式衣櫃 (棉被:入住前代購7,000日圓) (租借家電:微波爐, 電飯鍋:10,000日圓) 腳踏車場登錄費:1,000日圓(只有初次)			
共同設備	電梯 公寓大門自動密碼鎖 管理員常駐		電梯 管理員常駐	

簽證為短期滯留時之簽約條件

シャトー大國	シャトー第2大國	シャトー九條	シャトー第2九條
不提供短期契約			



*資料中的最近車站・通學時間・交通費，是以宿舍到學校計算。

*以下所記載資訊有變更的可能性。

大阪YMCA國際專門學校		
	②コーポイン長居	②コーポ天照
	男生・女生	男生・女生
位置		
所在地	大阪市住吉区长居西1-12-28	大阪市住吉区长居3-2-13
最近車站	地下鉄御堂筋線〔長居〕	
通學時間	約45分鐘 徒歩→地下鉄→徒歩	
交通費	學生月票(3個月): 13,910日圓 學生月票(6個月): 26,360日圓	
(腳踏車)	禁止腳踏車通學	
費用		
保證金等	保證金 20,000日圓(退租時退還)	
房租	35,000~45,000日圓 (含:管理費、水費)	
其他	電費: 按實際使用量收費 瓦斯費: 按實際使用量收費	
入居時 初期費用	保證金 20,000日圓、火災保險 13,000日圓(1年) 當月房租(不以居住日數計算)	
房間・設備		
房間	約17~26㎡	約16㎡
衛浴	○ (衛浴分離)	複合式浴廁
小廚房	○	
網路	光纖網路(1,000日圓/月)、入住當天即可使用(需事先申請)	
其他	空調、照明、衣櫃、床、冰箱、微波爐、 桌、椅、電飯鍋、瓦斯爐	
共同設備		
	洗衣機	

簽證為短期滯留時之簽約條件

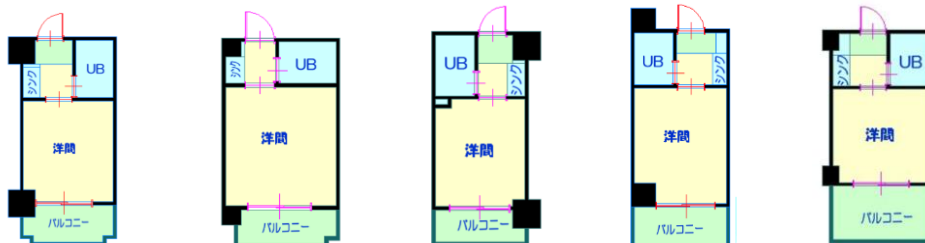
コーポイン長居	コーポ天照
不提供短期契約	

*資料中的最近車站・通學時間・交通費，是以宿舍到學校計算。
*以下所記載資訊有變更的可能性。

大阪YMCA國際專門學校					
②LeaLea九條51番館 ②LeaLea九條52番館 ②LeaLea九條53番館 ②LeaLea九條55番館 ②LeaLea九條56番館					
男生・女生					
位置					
所在地	大阪市西区九條南3-30-10	大阪市西区本田3-2-16	大阪市西区本田2-7-14	大阪市西区九條南1-2-19	大阪市西区九條南1-3-18
最近車站	大阪市公車[境川]	大阪市公車[本田一丁目]		大阪市公車[阪神九條]	
通學時間	約15分鐘 徒歩→公車→徒歩				
交通費	學生月票(3個月): 14,710日圓 學生月票(6個月): 27,860日圓				
(腳踏車)	約20分鐘				
費用					
保證金等	保證金 50,000日圓(不退還) 保證金協會會費 20,000日圓(不退還)				
房租	34,000~36,000日圓				
其他	管理費:7,000日圓/月 水費:2,500日圓/月 電費:按實際使用量收費 瓦斯費:按實際使用量收費				
入居時 初期費用	保證金 50,000日圓 保證協會費用 20,000日圓 當月房租(按居住日數計算)+翌月房租 火災保險 10,000日圓(2年) 房間清潔費 16,500日圓 町自治會費 3,600日圓				
房間・設備					
房間	約15㎡				
衛浴	複合式浴廁				
小廚房	○				
網路	光纖網路(2,700日圓/月) 需於入住後自行申請 開通需1~2週				
其他	空調、冰箱、床、衣櫃、照明 代購新品棉被:6,200日圓				
共同設備					
	房門自動密碼鎖、電梯、投幣式洗衣機・乾衣機	房門自動密碼鎖、電梯、投幣式洗衣機・乾衣機	房門自動密碼鎖、電梯	房門自動密碼鎖、電梯、投幣式洗衣機・乾衣機	房門自動密碼鎖、電梯、投幣式洗衣機・乾衣機

簽證為短期滯留時之簽約條件

九條51番館	九條52番館	九條53番館	九條55番館	九條56番館
不提供短期契約				

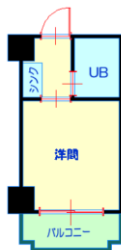


*資料中的最近車站・通學時間・交通費，是以宿舍到學校計算。
*以下所記載資訊有變更的可能性。

大阪YMCA國際專門學校				
	㉗LeaLea綠橋23番館	㉘LeaLea綠橋25番館	㉙LeaLea綠橋26番館	㉚LeaLea綠橋30番館
位置	男生・女生			
所在地	大阪市城東区東中浜3-10-2	大阪市城東区東中浜6-15-10	大阪市城東区東中浜9--3-32	大阪市東成区中本2-3-18
最近車站	地下鉄中央線[綠橋駅]			
通學時間	約40分鐘 徒歩→地下鉄中央線→地下鉄四つ橋線→徒歩			
交通費	學生月票(3個月):11,970日圓 學生月票(6個月):22,680日圓			
(腳踏車)	自行車通學不可			
費用				
保證金等	保證金 50,000日圓(不退還) 保證金協會會費 20,000日圓(不退還)			
房租	28,000~32,000日圓			
其他	管理費:7,000日圓/月、水費:2,500日圓/月、電費:按實際使用量收費、瓦斯費:按實際使用量收費			
入居時費用	保證金 50,000日圓 保證協會費用 20,000日圓 當月房租(按居住日數計算)+翌月房租 火災保險 10,000日圓(2年) 房間清潔費 16,500日圓 町自治會費 3,600日圓			
房間・設備				
房間	約15㎡			
衛浴	複合式浴廁			
小廚房	○			
網路	光纖網路(2,700日圓/月) 需於入住後自行申請 開通需1~2週			
	空調・冰箱・衣櫥・床・照明 (棉被組新品代購:6,200日圓)			
共同設備				
	電梯・房門自動密碼鎖・投幣式洗衣機			

簽證為短期滯留時之簽約條件(3個月)

LeaLea綠橋23番館	LeaLea綠橋25番館	LeaLea綠橋26番館	LeaLea綠橋30番館
無提供短期契約			



*資料中的最近車站・通學時間・交通費，是以宿舍到學校計算。
*以下所記載資訊有變更的可能性。

大阪YMCA國際專門學校				
	①R-NAMBA WEST	②NA九条	③V新大阪	④MD新大阪
位置	男生・女生			
所在地	大阪市浪速区幸町2-3-20	大阪市西区九条2-1-10	大阪市東淀川区東中島2-15-2	大阪市淀川区西中島5-8-21
最近車站	御堂筋千日前線桜川駅	地下鉄九条駅	地下鉄御堂筋線〔西中島南方〕	
通學時間	約25分鐘 徒步→地下鉄→徒步	約23分鐘 徒步→地下鉄→徒步	約25分鐘 徒步→地下鉄→徒步	
交通費	學生月票(3個月):11,970日圓 學生月票(6個月):22,680日圓	學生月票(3個月):11,970日圓 學生月票(6個月):18,530日圓	學生月票(3個月):11,970日圓 學生月票(6個月):22,680日圓	
(腳踏車)	約15分鐘	約15分鐘	無法腳踏車通學	
費用				
保證金等	押金:一個月房租(退租時退還)			押金:一個月房租(退租時退還) 熱水費:按實際使用量收費
房租	80,000~85,000日圓	50,000日圓	45,000~46,000日圓	55,000~58,000日圓
其他	(含:管理費、水費、免費網路) RLS:2,000円/月(RLS=保證金、火災保險、24小時緊急支援服務、匯款手續費) 電費:按實際使用量收費 瓦斯費:按實際使用量收費			
入居時費用	入住金:半個月的房租 清潔費:22,000日圓、當月房租(按居住日數計算)+翌月房租			
房間・設備				
房間	25.2㎡	16㎡	14~17㎡	22㎡
衛浴	衛浴分離	複合式浴廁		
小廚房	○			
網路	房間附有免費Wi-Fi (入住即可使用、無其他費用・無違約金)			
	空調・冰箱・微波爐・吸塵器・洗衣機・床・椅・桌・衣櫥・窗簾・照明。	空調・冰箱・微波爐・吸塵器・洗衣機・床・椅・桌・衣櫥・窗簾・照明。	空調・冰箱・微波爐・吸塵器・洗衣機・床・椅・桌・衣櫥・窗簾・照明。	空調・冰箱・微波爐・吸塵器・洗衣機・床・椅・桌・衣櫥・窗簾・照明。
共同設備	電梯・房門自動密碼鎖 / 新品代購:棉被8000日圓、電飯鍋6000日圓、印章組2000日圓(含印章跟套子)			

簽證為短期滯留時之簽約條件(3個月)

R-NAMBA WEST	NA九条	V新大阪	MD新大阪
無提供	2,500日圓/天 燃料費:+500円/天 (含瓦斯・電器・水道・火災保險) 事務手續費:11,000日圓 押金:20,000日圓(退租時退款)	2,200日圓/天 燃料費:+500円/天 (含瓦斯・電器・水道・火災保險) 事務手續費:11,000日圓 押金:20,000日圓(退租時退款)	2,500日圓/天 燃料費:+500円/天 (含瓦斯・電器・水道・火災保險) 事務手續費:11,000日圓 押金:20,000日圓(退租時退款)

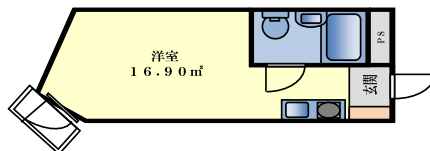


*資料中的最近車站・通學時間・交通費，是以宿舍到學校計算。

*以下所記載資訊有變更的可能性。

兩校共用	大阪YMCA學院	大阪YMCA國際專門學校
	㊦港ハイツ	
	男生・女生	
位置		
所在地	大阪市港区市岡元町1-6-11	
最近車站	JR環狀線〔弁天町〕	大阪市公車〔南市岡〕
通學時間	約28分鐘 徒步→JR環狀線→徒步	約20分鐘 徒步→公車→徒步
交通費	一般月票(3個月): 14,110日圓 學生月票(3個月): 9,110日圓	學生月票(3個月): 14,710日圓 學生月票(6個月): 27,860日圓
(腳踏車)	約38分鐘	約20分鐘
費用		
保證金等	保證金 20,000日圓(退租時不予退還) 房間清潔費 20,000日圓	
房租	40,000~41,000日圓/月 (含:管理費、水費)	
其他	電費: 按實際使用量收費 瓦斯費: 按實際使用量收費 火災保險: 500日圓/月	
入居時 初期費用	保證金 20,000日圓 當月房租(按居住日數計算) + 翌月房租 火災保險 500日圓(按月計算) 房間清潔費 20,000日圓	
房間・設備		
房間	16.2~16.9m ²	
衛浴	複合式浴廁	
小廚房	○	
網路	房間附有免費Wi-Fi (入住即可使用、無其他費用・無違約金) ※有線也能使用	
其他	空調、冰箱、電子爐、桌、椅、 摺疊式床架、組合式衣櫃 (棉被: 入住前代購7,000日圓)	
共同設備		
	電梯、腳踏車場登錄費: 1,000日圓(只有初次) 投幣式洗衣機、乾衣機 管理人常駐	

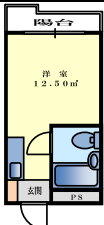
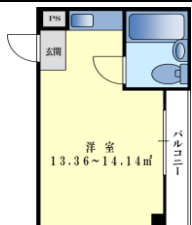
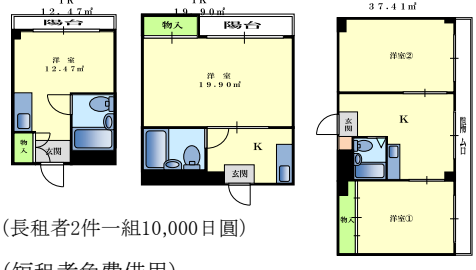
港ハイツ
198,000日圓/3個月 含電費、瓦斯費、水費、網路費



*資料中的最近車站・通學時間・交通費，是以宿舍到學校計算。
*以下所記載資訊有變更的可能性。

兩校共用		大阪YMCA學院・大阪YMCA國際專門學校		
		㊸シャトー第3花園	㊹シャトー第4花園	㊺シャトー第7花園
位置		男生・女生	男生・女生	男生・女生 / (1人入住) 男生・女生 / (2人入住)
所在地		大阪市西成区花園北2-5-3	大阪市西成区旭1-10-10	大阪市西成区鶴見橋1-6-21
最近車站		地下鉄四ツ橋線[花園町]		
通學時間		至大阪YMCA學院約20分鐘 至大阪YMCA國際專門學校約22分鐘		徒步→地下鉄四ツ橋線→地下鉄御堂筋線→徒步 徒步→地下鉄四ツ橋線→徒步
交通費		一般月票(3個月):25,940日圓 學生月票(3個月):11,970日圓		
(腳踏車)		至大阪YMCA學院約17分鐘		無法腳踏車通學(大阪YMCA國際專門學校)
費用		1人分		
保證金等		保證金10,000日圓(不退還) 入住時:房間清潔費20,000日圓		保證金25,000日圓(不退還) 入住時繳付:房間清潔費12,500日圓
房租		31,000日圓~38,000日圓/月 (含:管理費、水費)	33,000日圓~38,000日圓/月 (含:管理費、水費)	①32,000~37,000日圓/月(含:管理費、水費) ②44,000~45,000日圓/月(含:管理費、水費) 28,000日圓~30,000日圓/月 (含:管理費、水費)
其他		電費:按實際使用量收費 瓦斯費:按實際使用量收費 火災保險 500日圓/月		電費:按實際使用量收費 瓦斯費:按實際使用量收費 火災保險 250日圓/月
入居時初期費用		保證金 10,000日圓 當月房租(按居住日數計算) + 翌月房租 火災保險 500日圓(按月計算) 房間清潔費 20,000日圓		保證金 25,000日圓 當月房租(按居住日數計算) + 翌月房租 火災保險500日圓(按月計算) 房間清潔費 12,500日圓
房間・設備		複合式浴廁		
房間		11.52~12.50㎡	13.36~14.79㎡	①1R12.47~14.21㎡ ②1R/1K18.60~19.90㎡ 2K 31.82~37.41㎡
衛浴		○		
小廚房		○		
網路		房間附有免費Wi-Fi (入住即可使用、無其他費用・無違約金) ※有線也能使用		
其他		空調、冰箱、洗衣機、照明、 電子爐、桌、椅、床、組合式衣櫃 (棉被:入住前代購7,000日圓) (租借家電:微波爐, 電飯鍋:10,000日圓)		冰箱、洗衣機、照明、電子爐、 冷氣X2、桌X2、椅X2、 床X2、組合式衣櫃X2 <small>※棉被需自行購買,需代購請於入住前通知:7000日圓 (租借家電:微波爐, 電飯鍋:1萬日圓(只需繳付一次))</small>
共同設備		電梯 腳踏車場登錄費:1,000日圓(只有初次) 管理人常駐		

簽證為短期滯留時之簽約條件

シャトー第3花園	シャトー第4花園	シャトー第7花園
159,500日圓/3個月 含電費・瓦斯費・水費・網絡費		不提供短期契約
		
		(長租者2件一組10,000日圓) (短租者免費借用)